

## Büroflächen im Colonus Carré zu vermieten



### Objekt: 5030#TXzez

#### Preise & Kosten

Mieter-Provision	Ja
Mietpreis pro m <sup>2</sup>	14,50 € (m <sup>2</sup> )
Anzahl Freiplatz	221
Nebenkosten von	3,50 €

#### Angaben zur Immobilie

Bürofläche	1.021 m <sup>2</sup>
teilbar ab	412 m <sup>2</sup>
Anzahl Stellplätze	221
Baujahr	2004
Zustand des Objektes	Neuwertig
Verfügbar ab	kurzfristig bzw. nach Vereinbarung

## Energieausweis

Gebäudeart	Gewerbeimmobilie
Energieausweis Art	Bedarf
Endenergiebedarf	228.7
Baujahr lt. Energieausweis	2004
Primärenergieträger	Gas
Stromverbrauchskennwert kWh/(-a)	388.00
Heizenergieverbrauchskennwert kWh/(-a)	1913.00

## Ausstattung

Räume veränderbar	Ja
Heizungsart	Zentralheizung
Befuerung	Gas
Klimatisiert	Ja
Stellplatzart	Tiefgarage
Barrierefrei	Ja
DV-Verkabelung	Ja

## Objektbeschreibung

Das moderne Bürogebäude "Colonus Carré" wurde in 2004 in einer werbewirksamen Lage in Autobahnnähe gebaut. Der Gebäudekomplex besteht aus 4 Bürobauten. In der Mitte befindet sich ein begrünter Innenhof, der für alle Mieter zugänglich ist. Die Büroflächen verfügen über eine moderne Büroausstattung, durch die bodentiefen Fenster ist ein angenehmes und transparentes arbeiten möglich. In der hauseigenen Tiefgarage stehen Stellplätze zur Anmietung zur Verfügung.

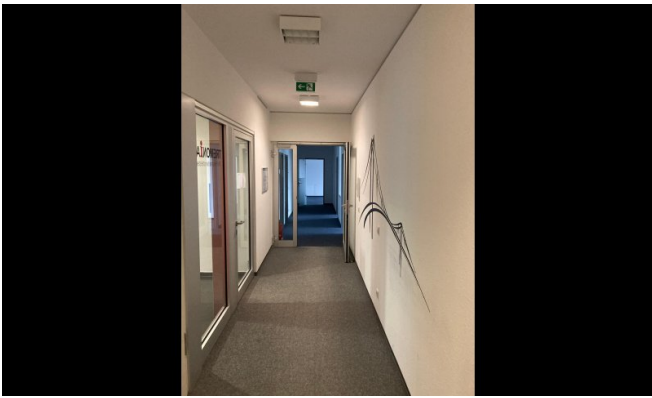
## Lage

- Stadtteil: Neuhrenfeld
- Nahversorgung: Kiosk, Imbiß, Restaurant
- Fußweg öffentl. Verkehr: 7 min
- Fahrzeit Autobahn: 2 min
- Fahrzeit Hauptbahnhof: 5 min
- Fahrzeit Flughafen: 20 min
- Straßenbahn: Linie 5, Haltestelle Gutenbergstraße
- Autobahn: A57 Richtung Düsseldorf, Anbindung an A1 (Kreuz Köln Nord)

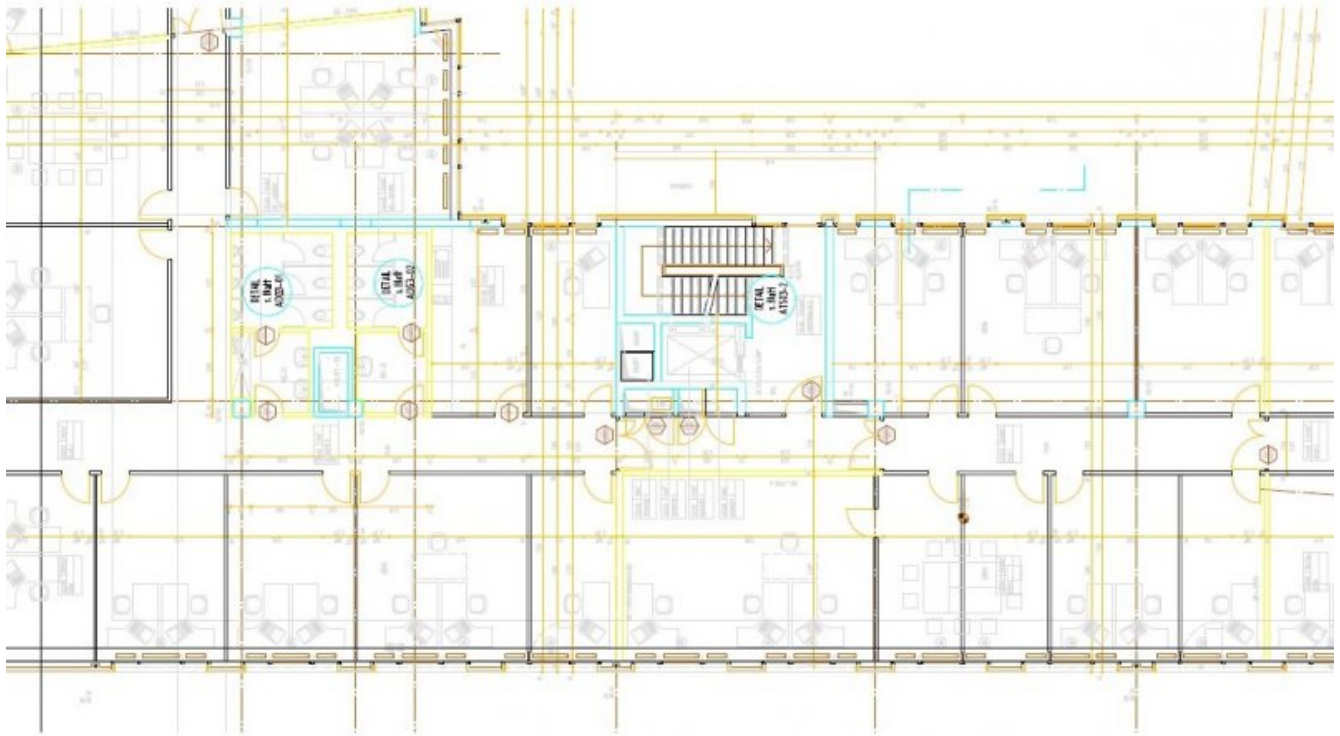
## Sonstiges

Sie haben noch nicht das richtige gefunden? Sprechen Sie uns an und lassen Sie uns die Arbeit machen. Gemeinsam finden wir Ihre Wunschimmobilie und beraten Sie gerne bei Ihrer Anmietung. Der guten Ordnung halber, möchten wir Sie darauf aufmerksam machen, dass im Falle eines Vertragsabschlusses,

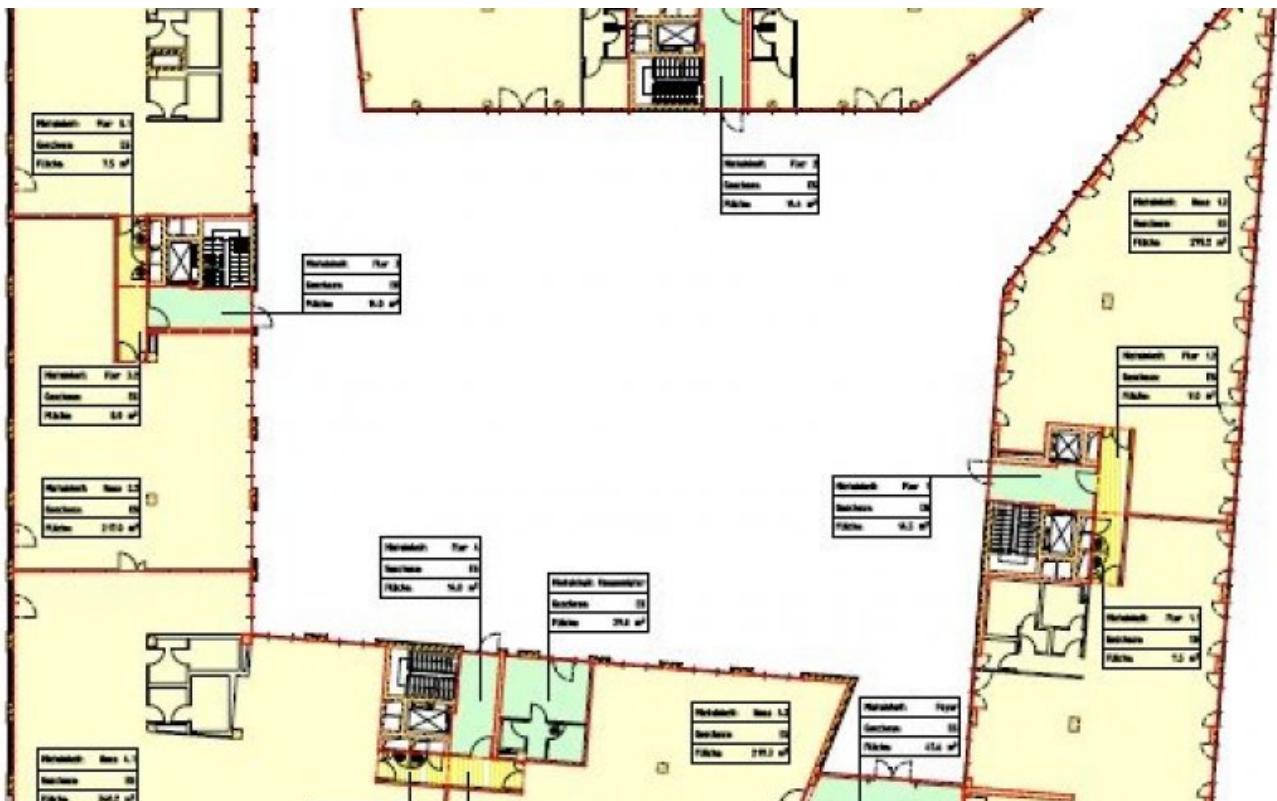
bei nicht als provisionsfrei gekennzeichneten Objekten eine laufzeitabhängige Provision zzgl. gesetzlicher Umsatzsteuer gemäß unserer Allgemeinen Geschäftsbedingungen für Sie als Auftraggeber fällig wird. Die Höhe der Provision können Sie unter [www.dgi-koeln.de](http://www.dgi-koeln.de) einsehen.







Grundrissplan (Grundriss)



Grundrissplan (Grundriss)

## **Ansprechpartner**

Sven Dederichs  
Dederichs & Göttlicher Immobilien GmbH  
Hildeboldplatz 21  
50672 Köln

Zentrale

+49 221 99044995