

Moderne Bürofläche mit Terrasse mitten im Kölner Zentrum



Objekt: 6341#TXzez

Preise & Kosten

Mieter-Provision	Ja
Provisionshinweis	provisionspflichtig, siehe Allgemeine Geschäftsbedingungen
Mietpreis pro m ²	19,50 € (m ²)
Nebenkosten von	3,50 €

Angaben zur Immobilie

Bürofläche	228 m ²
Balkone	1
Baujahr	2007
Zustand des Objektes	Vollsaniert
Verfügbar ab	kurzfristig bzw. nach Vereinbarung

Energieausweis

Gebäudeart	Gewerbeimmobilie
Energieausweis Art	Verbrauch
Baujahr lt. Energieausweis	2007

Ausstattung

Klimatisiert	Ja
Stellplatzart	Tiefgarage

Objektbeschreibung

Die vakante Bürofläche liegt im Erdgeschoss und wurde 2016 vollständig saniert. Die gute, zentrale Lage und die hellen Räume machen diese Büroeinheit zu einer echten Rarität auf dem derzeitigen Büromarkt. In der hauseigenen Tiefgarage können Sie Stellplätze anmieten. Eine Teilklimatisierung sorgt für eine angenehme Raumtemperatur während der Sommermonate.

Lage

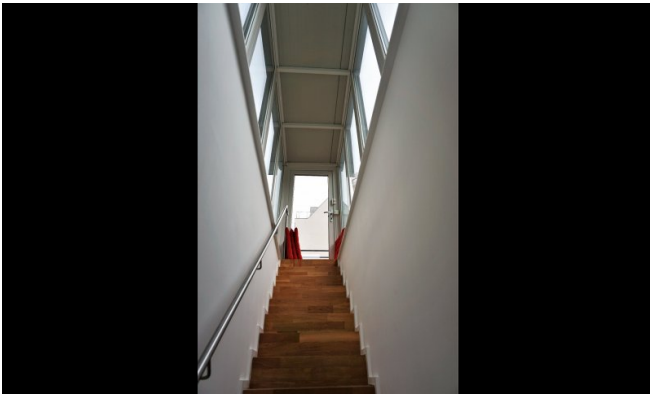
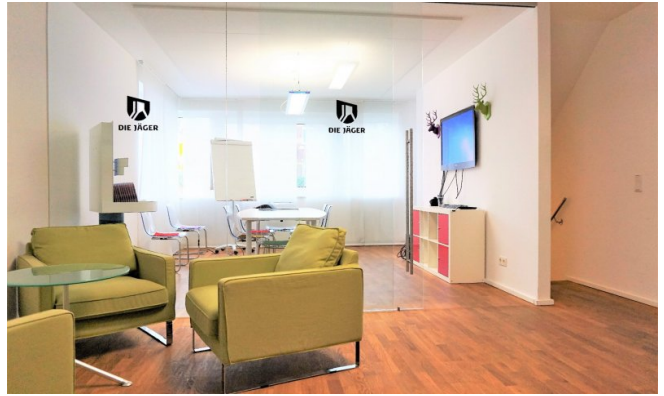
- Stadtteil: Belgisches Viertel
- Nahversorgung: Restaurants, Cafés, Geschäfte des täglichen Bedarfs
- Fußweg öffentl. Verkehr: 3 min.
- Fahrzeit Autobahn: 5 min.
- Fahrzeit Hauptbahnhof: 7 min.
- Fahrzeit Flughafen: 25 min.
- Straßenbahn: Linie 3, 4, 5, 12, 15 Haltestelle Friesenplatz
- Autobahn: A57 Richtung Düsseldorf (Kreuz Köln-Nord), A1 Richtung Koblenz und Dortmund

Sonstiges

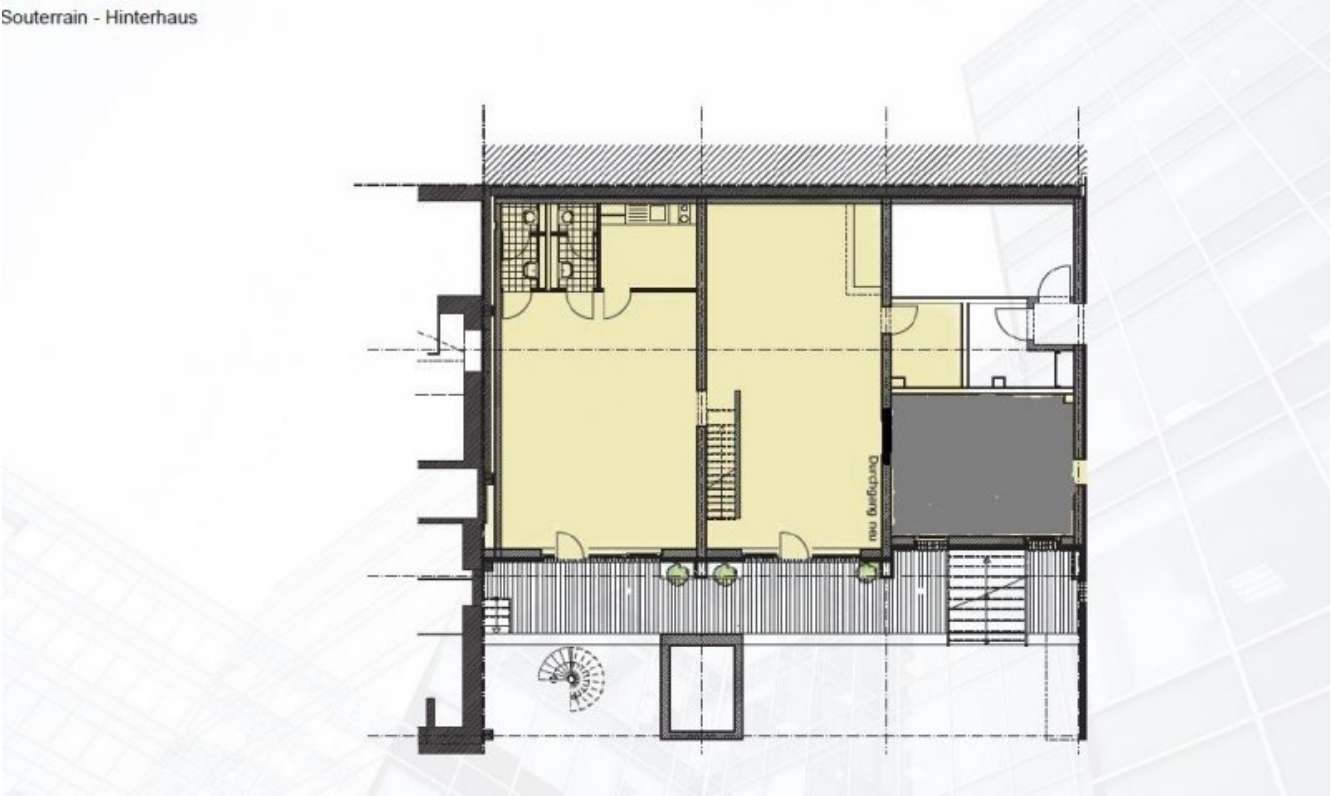
Sie haben noch nicht das richtige gefunden? Sprechen Sie uns an und lassen Sie uns die Arbeit machen. Gemeinsam finden wir Ihre Wunschimmobilie und beraten Sie gerne bei Ihrer Anmietung.

Der guten Ordnung halber, möchten wir Sie darauf aufmerksam machen, dass im Falle eines Vertragsabschlusses, bei nicht als provisionsfrei gekennzeichneten Objekten eine Provision zzgl. gesetzlicher Umsatzsteuer gemäß unserer Allgemeinen Geschäftsbedingungen für Sie als Auftraggeber fällig wird. Die Höhe der Provision können Sie unter www.dgi-koeln.de einsehen.

Wir möchten Sie darüber informieren, dass seit dem 01. Mai 2014 die zweite Verordnung zur Änderung der Energieeinsparverordnung ihre Gültigkeit erlangt hat. Nach den Paragraphen 16 und 16a EnEV sind die Vermieter/Verkäufer bei der Vermarktung von Immobilien dazu verpflichtet, den Energieausweis der Immobilie auszuhändigen und die energetischen Kennwerte mit in die Inserate aufzunehmen. Bei all unseren inserierten Immobilien haben wir die Vermieter/Verkäufer nachweislich darauf aufmerksam gemacht und die erforderlichen Energieausweise angefordert.



Souterrain - Hinterhaus



Grundriss Hinterhaus (Grundriss)

Ansprechpartner

Heiko Göttlicher
Dederichs & Göttlicher Immobilien GmbH
Hildeboldplatz 21
50672 Köln

Mobil
Zentrale

+49 170 8700312
+49 221 99044996