

Büro- und Hallenflächen im Technologiepark



Objekt: 6244#TXzez

Preise & Kosten

Mieter-Provision	Ja
Provisionshinweis	provisionspflichtig, siehe Allgemeine Geschäftsbedingungen
Mietpreis pro m ²	10,- € (m ²)
Nebenkosten von	2,50 €

Angaben zur Immobilie

Bürofläche	3.307 m ²
teilbar ab	312 m ²
Baujahr	1986
Verfügbar ab	kurzfristig bzw. nach Vereinbarung

Energieausweis

Gebäudeart	Gewerbeimmobilie
Energieausweis Art	Bedarf
Endenergiebedarf	261.0
Baujahr lt. Energieausweis	1986
Stromverbrauchskennwert kWh/(-a)	160.00
Heizenergieverbrauchskennwert kWh/(-a)	2210.00

Ausstattung

Räume veränderbar	Ja
Aufzug	Personenaufzug
Stellplatzart	Freiplatz

Objektbeschreibung

Die in den 1980er Jahren errichtete Immobilie befindet sich im Kölner Technologie Park und ist in einem zu vermietenden Zustand. Die Büro- und Lagerflächen können nach Abstimmung mit dem Eigentümer an die Bedürfnisse des neuen Mieters angepasst werden. Dies betrifft die Ausstattung als auch die Flächengröße, da die Flächen ab ca. 312 m² teilbar sind. Auf dem zum Objekt gehörenden Gelände stehe einige Stellplätze zur Anmietung zur Verfügung.

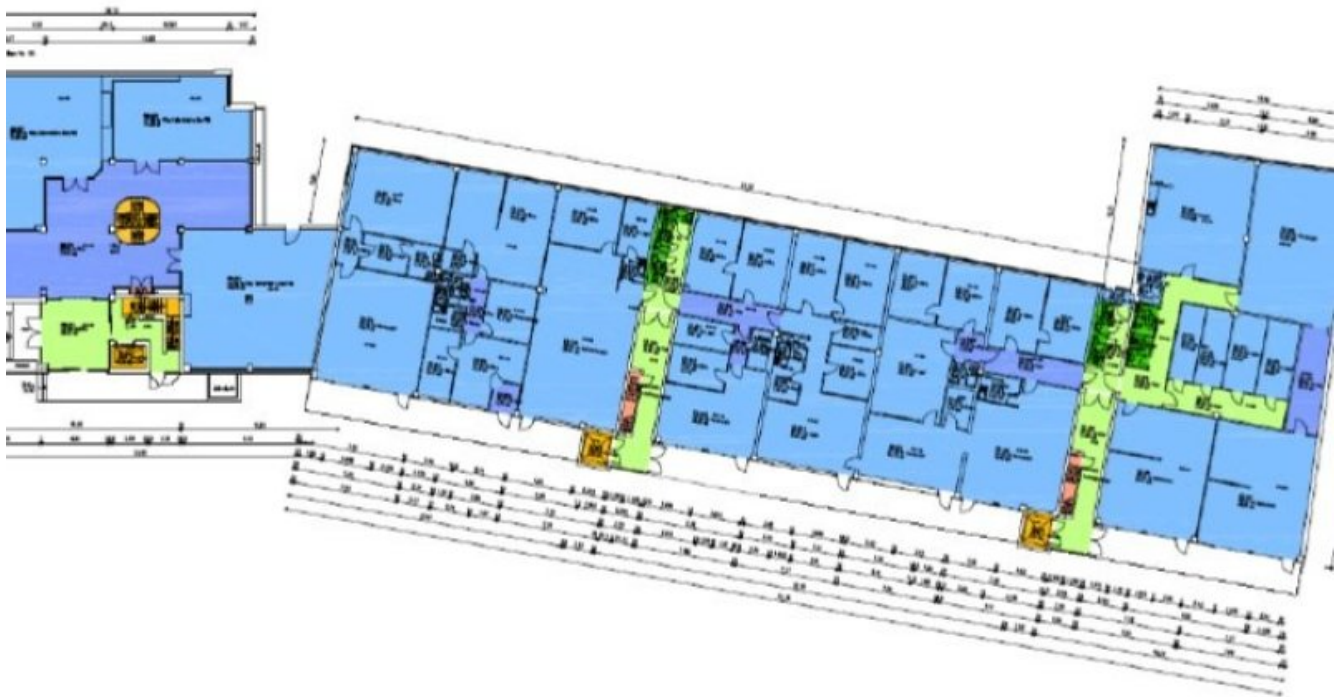
Lage

- Stadtteil: Braunsfeld
- Nahversorgung: Kantine, Bistros, Lebensmittelmarkt, Restaurant
- Fußweg öffentl. Verkehr: 7 min.
- Fahrzeit Autobahn: 5 min.
- Fahrzeit Hauptbahnhof: 20 min.
- Fahrzeit Flughafen: 25 min.
- S-Bahn: S12,13 Haltestelle Technologiepark
- Straßenbahn: Linie 1 Haltestelle Eupener Straße
- Bus: 141, 143 Haltestelle Technologiepark Köln
- Fernverkehr: Regionalverkehr 1,9,38 Haltestelle Technologiepark
- Autobahn: A57 Richtung Düsseldorf, A1 Richtung Koblenz/Dortmund, A4 Richtung Aachen

Sonstiges

Sie haben noch nicht das Richtige gefunden? Sprechen Sie uns an und lassen Sie uns die Arbeit machen. Gemeinsam finden wir Ihre Wunschimmobilie und beraten Sie gerne bei Ihrer Anmietung. Der guten Ordnung halber, möchten wir Sie darauf aufmerksam machen, dass im Falle eines Vertragsabschlusses, bei nicht als provisionsfrei gekennzeichneten Objekten eine Provision zzgl. gesetzlicher Umsatzsteuer gemäß unserer Allgemeinen Geschäftsbedingungen für Sie als Auftraggeber fällig wird. Die Höhe der Provision können Sie unter www.dgi-koeln.de einsehen.





Grundrissplan EG (Grundriss)

Ansprechpartner

Sven Dederichs
Dederichs & Göttlicher Immobilien GmbH
Hildeboldplatz 21
50672 Köln

Zentrale

+49 221 99044995