

Hochwertige Büroflächen auf historischer Hofanlage



Objekt: 6457#TXzez

Preise & Kosten

Mieter-Provision	Ja
Provisionshinweis	provisionspflichtig, siehe Allgemeine Geschäftsbedingungen
Mietpreis pro m ²	16,50 € (m ²)
Anzahl Freiplatz	38
Nebenkosten von	3,- €

Angaben zur Immobilie

Bürofläche	1.071 m ²
Kellerfläche	102 m ²
teilbar ab	511 m ²
Anzahl Stellplätze	38
Zustand des Objektes	Gepflegt

Verfügbar ab	kurzfristig bzw. nach Vereinbarung
Denkmalgeschützt	Ja

Ausstattung	
Räume veränderbar	Ja
Klimatisiert	Ja
Stellplatzart	Freiplatz

Objektbeschreibung

Diese wunderschöne, gepflegte Hofanlage ist ein ehemaliger Gutshof. Erbaut Schätzungen zufolge um 500 n. Chr. handelt es sich hierbei, um ein immer wieder aufwendig saniertes Objekt, welches im Jahre 1994 seine letzte vollständige Sanierung erhielt. Die Anlage dient seitdem als modern ausgestattete Büro- und Praxisfläche. Helle, teils klimatisierte Räume bieten Ihnen vielfältige Möglichkeiten der Arbeitsplatzgestaltung. Ein Highlight ist selbstverständlich die begrünte und sehr gepflegte Außenanlage. Stellplätze sind unmittelbar auf dem Hof vorhanden und die Anbindung an den öffentlichen Nahverkehr ist hervorragend. Bis zur Autobahn ist es ebenfalls nur wenige Minuten.

Lage

- Stadtteil: Poll
- Nahversorgung: Restaurants, Bistros, Geschäfte des täglichen Bedarfs
- Fußweg öffentl. Verkehr: 2 min
- Fahrzeit Autobahn: 2 min
- Fahrzeit Hauptbahnhof: 9 min
- Fahrzeit Flughafen: 10 min
- Bus: Linie 159, Haltestelle Poller Holzweg
- U-Bahn: Linie 7, Haltestelle Salmstraße
- Autobahn: A4 Abfahrt Köln-Poll

Sonstiges

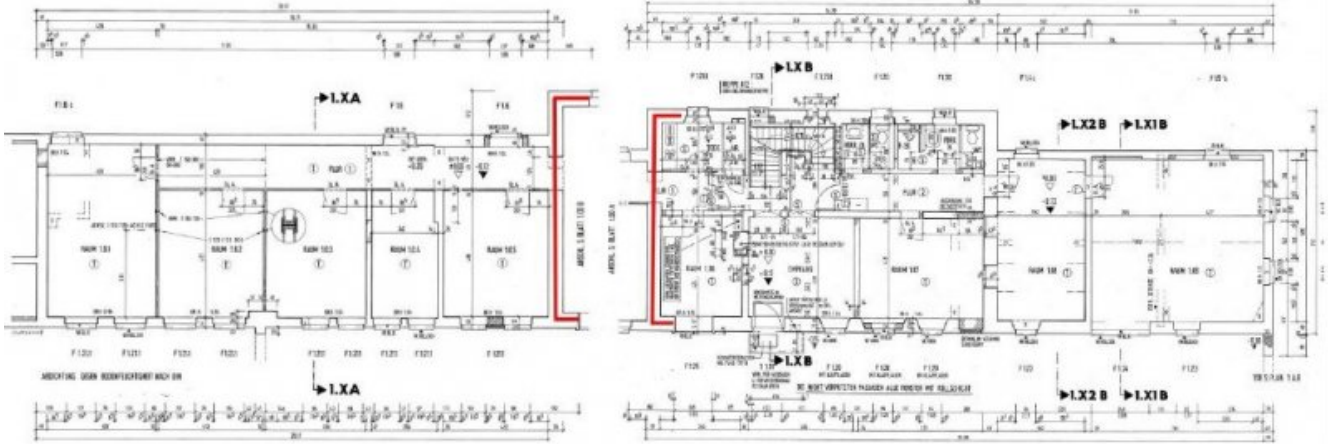
Sie haben noch nicht das Richtige gefunden? Sprechen Sie uns an und lassen Sie uns die Arbeit machen.

Gemeinsam finden wir Ihre Wunschimmobilie und beraten Sie gerne bei Ihrer Anmietung.

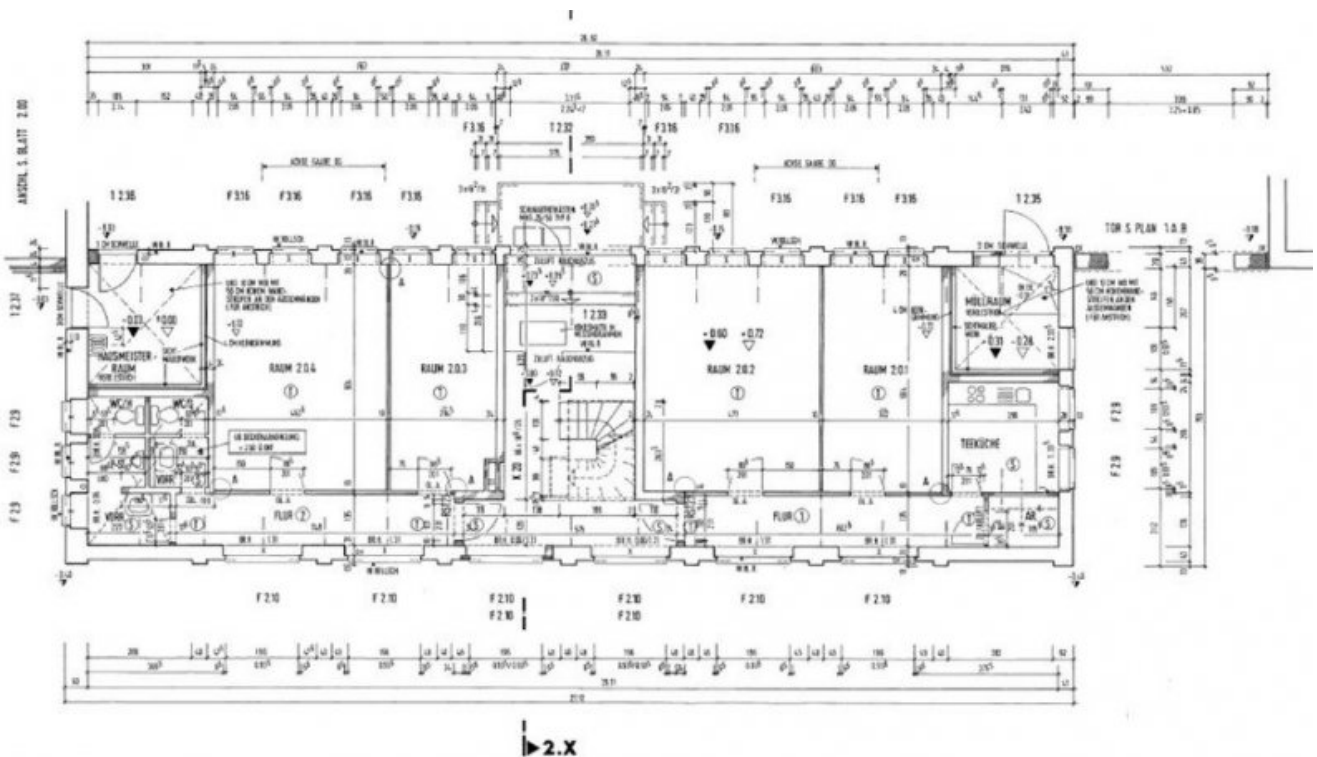
Der guten Ordnung halber, möchten wir Sie darauf aufmerksam machen, dass im Falle eines Vertragsabschlusses, bei nicht als provisionsfrei gekennzeichneten Objekten eine Provision zzgl. gesetzlicher Umsatzsteuer gemäß unserer Allgemeinen Geschäftsbedingungen für Sie als Auftraggeber fällig wird. Die Höhe der Provision können Sie unter www.dgi-koeln.de einsehen.



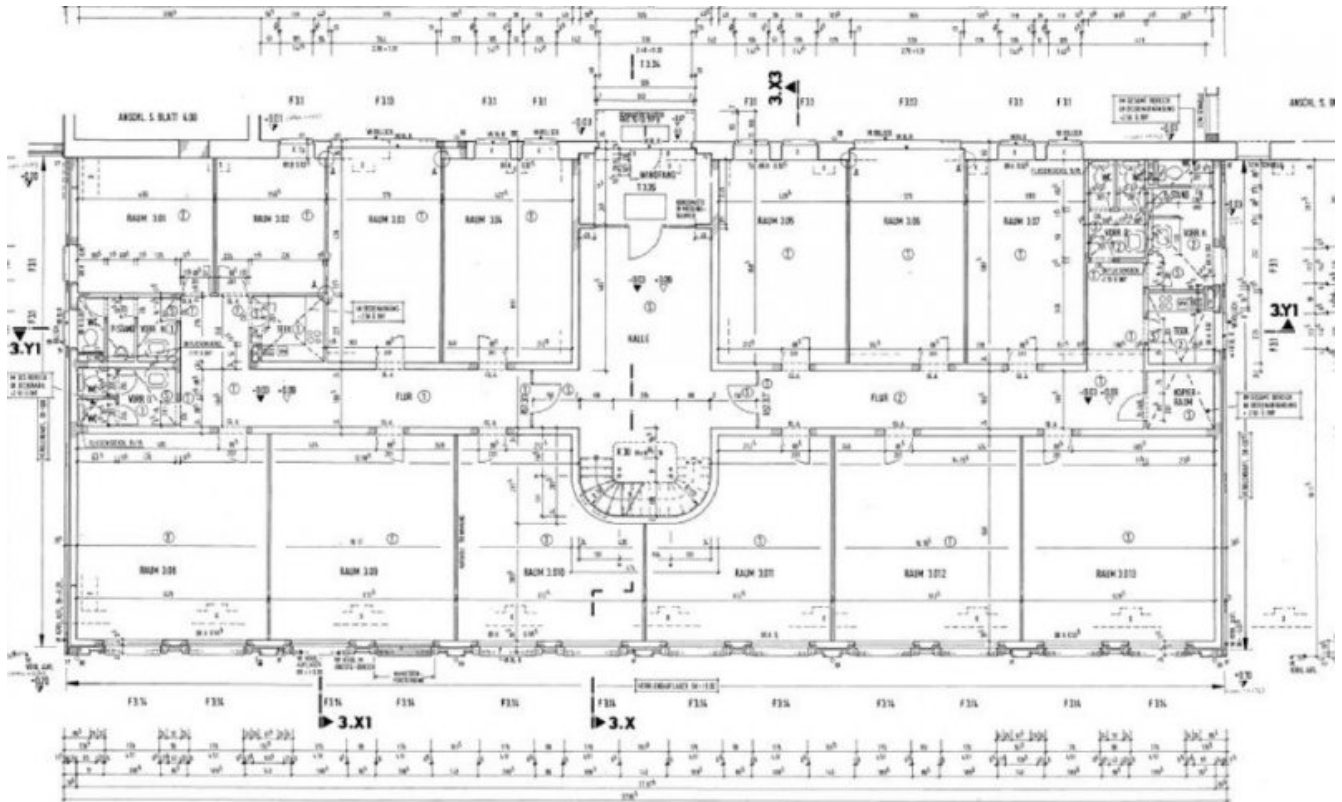




Nordflügel GRundriss (Grundriss)



Ostflügel Grundriss (Grundriss)



Südflügel Grundriss (Grundriss)

Ansprechpartner

Sven Dederichs
Dederichs & Göttlicher Immobilien GmbH
Hildeboldplatz 21
50672 Köln

Zentrale

+49 221 99044995