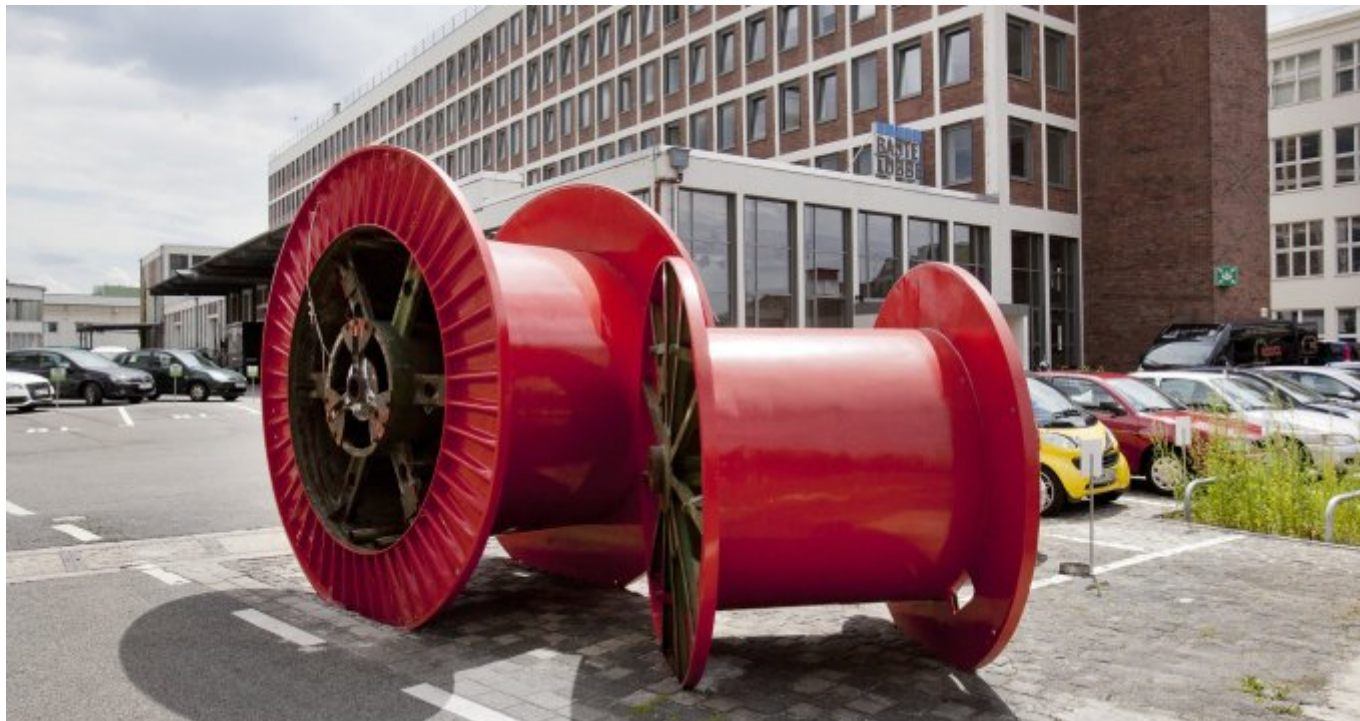


Klassische Büroflächen im "Carlswerk" zu vermieten



Objekt: 5809#TXzez

Preise & Kosten

Mieter-Provision	Ja
Provisionshinweis	provisionsfrei für den Mieter
Mietpreis pro m ²	17,- € (m ²)
Nebenkosten von	2,80 €

Angaben zur Immobilie

Bürofläche	630 m ²
Baujahr	1961
Zustand des Objektes	Vollsanziert
Verfügbar ab	kurzfristig bzw. nach Vereinbarung

Energieausweis

Gebäudeart	Gewerbeimmobilie
------------	------------------

Energieausweis Art	Bedarf
Endenergiebedarf	306.0
Baujahr lt. Energieausweis	1961
Primärenergieträger	Gas

Ausstattung

Räume veränderbar	Ja
Heizungsart	Zentralheizung
Befeuerung	Gas
Aufzug	Personenaufzug
DV-Verkabelung	Ja

Objektbeschreibung

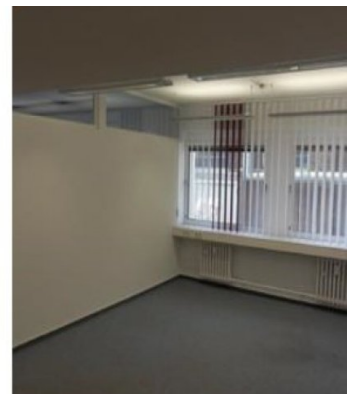
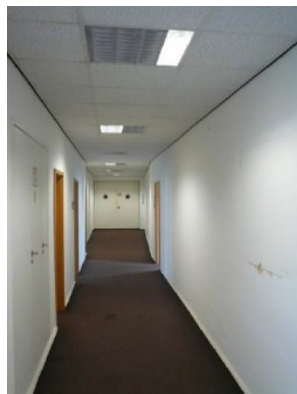
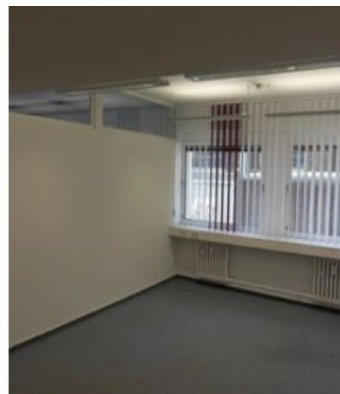
Das "Carlswerk", der größte innerstädtische Gewerbeparcampus, befindet sich auf dem ehemaligen Industriegelände von Felten & Guillaume in der Schanzenstraße. Der Eigentümer nutzt den Charme der Backsteinfassade und behält diese bei den Sanierungsmaßnahmen bei. Durch die Mischung zwischen Bürolofts, Büroflächen und Hallen ist eine Vielzahl an verschiedenen Unternehmen auf dem Gelände. Die vakanten Büroflächen im Hauptgebäude wurden in 2009 renoviert, sind eher der klassischen Natur und bieten mehrere abgeschlossene Büroräume. Stellplätze stehen in ausreichender Anzahl zur Anmietung zur Verfügung.

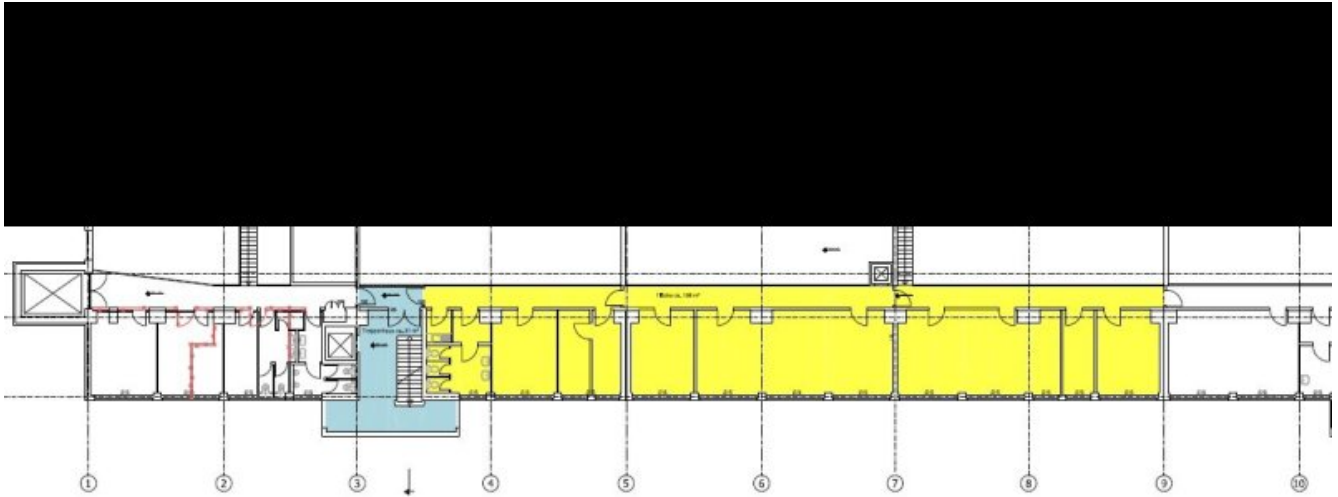
Lage

- Stadtteil: Schanzenviertel
- Nahversorgung: Restaurants, Imbiß, Geschäfte des täglichen Bedarfs
- Fußweg öffentl. Verkehr: 2 min.
- Fahrzeit Autobahn: 5 min.
- Fahrzeit Hauptbahnhof: 12 min.
- Fahrzeit Flughafen: 20 min.
- Straßenbahn: Linien 4, Haltestelle Keupstraße
- Bus: Linien 151, 152, 153, 190, 250, 260, 434 Haltestelle Keupstraße
- Autobahn: A3 Richtung Oberhausen und Frankfurt am Main, A4 Richtung Gummersbach, Olpe

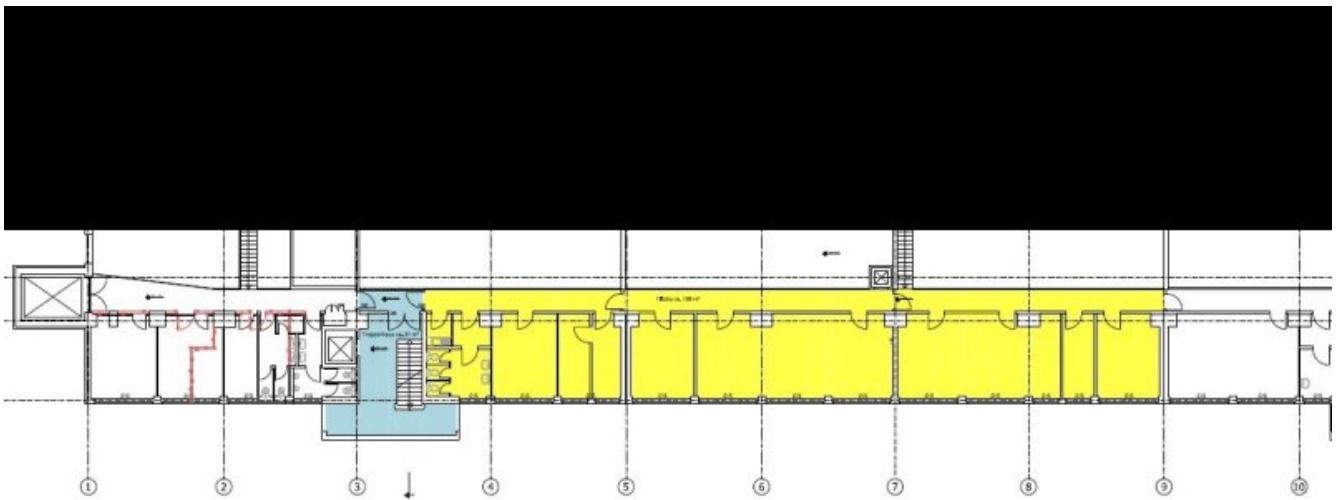
Sonstiges

Sie haben noch nicht das Richtige gefunden? Sprechen Sie uns an und lassen Sie uns die Arbeit machen. Gemeinsam finden wir Ihre Wunschimmobilie und beraten Sie gerne bei Ihrer Anmietung. Der guten Ordnung halber, möchten wir Sie darauf aufmerksam machen, dass im Falle eines Vertragsabschlusses, bei nicht als provisionsfrei gekennzeichneten Objekten eine laufzeitabhängige Provision zzgl. gesetzlicher Umsatzsteuer gemäß unserer Allgemeinen Geschäftsbedingungen für Sie als Auftraggeber fällig wird. Die Höhe der Provision können Sie unter www.dgi-koeln.de einsehen.





Grundrissplan (Grundriss)



Grundrissplan (Grundriss)



Ansprechpartner

Heiko Göttlicher
Dederichs & Göttlicher Immobilien GmbH
Hildeboldplatz 21
50672 Köln

Mobil
Zentrale

+49 170 8700312
+49 221 99044996