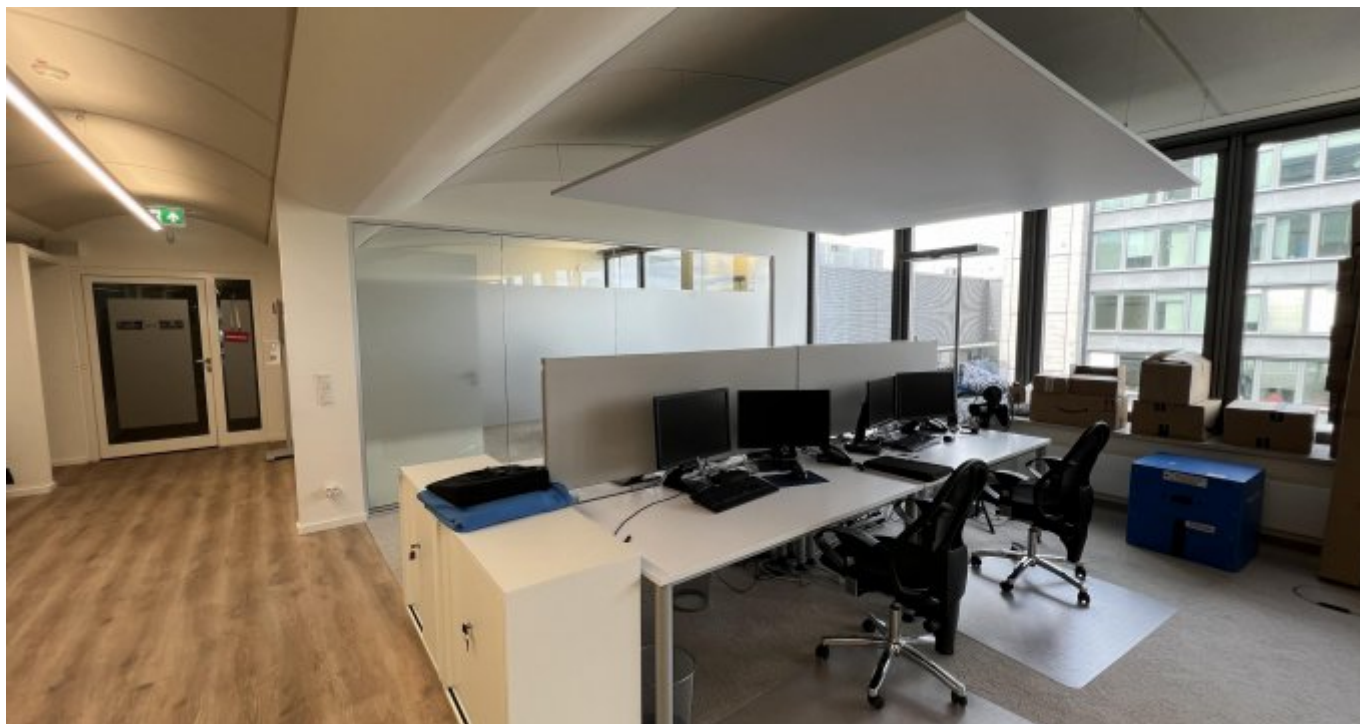


Top Lage im RingKarree: Helles modernes Büro mitten in Köln



Objekt: 7061#TXzez

Preise & Kosten

| | |
|------------------------------|--|
| Mieter-Provision | Ja |
| Provisionshinweis | provisionspflichtig, siehe Allgemeine Geschäftsbedingungen |
| Mietpreis pro m ² | 19,35 € (m ²) |
| Anzahl Freiplatz | 434 |
| Nebenkosten von | 4,50 € |

Angaben zur Immobilie

| | |
|----------------------|--------------------|
| Bürofläche | 315 m ² |
| Anzahl Stellplätze | 434 |
| Baujahr | 2001 |
| Zustand des Objektes | Nach Vereinbarung |

Verfügbar ab

kurzfristig bzw. nach Vereinbarung

Energieausweis

| | |
|--|------------------|
| Gebäudeart | Gewerbeimmobilie |
| Energieausweis Art | Bedarf |
| Endenergiebedarf | 313.2 |
| Baujahr lt. Energieausweis | 2001 |
| Primärenergieträger | Fernwärme |
| Stromverbrauchskennwert kWh/(-a) | 1399.00 |
| Heizenergieverbrauchskennwert kWh/(-a) | 1733.00 |

Ausstattung

| | |
|-------------------|----------------|
| Räume veränderbar | Ja |
| Heizungsart | Zentralheizung |
| Befeuerung | Fernwärme |
| Aufzug | Personenaufzug |
| Stellplatzart | Tiefgarage |
| Barrierefrei | Ja |
| DV-Verkabelung | Ja |

Objektbeschreibung

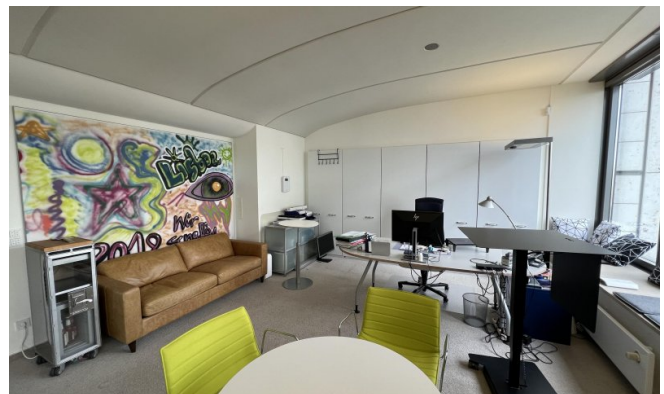
Das "Ringkarreé" wurde von dem bekannten Architekten Sir Norman Foster geplant und im Jahre 2001 fertiggestellt. Der zentrale Eingangsbereich vom Hohenzollernring vermittelt eine repräsentative Großzügigkeit und zeigt bereits die Hochwertigkeit der Immobilie. Das Wasserspiel und der teils begrünte Innenhof trägt seinen Teil zur Wohlfühlatmosphäre bei. Die vakante Büroetage ist über mehrere Aufzüge zu erreichen. Die Büroeinheit ist mit einem Designboden in Holzoptik und Teppichboden ausgestattet. Der Besprechungsraum verfügt über Glaswände und ist sehr repräsentativ. Stellplätze können in der objekteigenen Tiefgarage angemietet werden.

Lage

- Stadtteil: Neustadt-Nord
- Nahversorgung: Restaurants, Bars, Geschäfte des täglichen Bedarfs
- Fußweg öffentl. Verkehr: 1 min.
- Fahrzeit Autobahn: 7 min.
- Fahrzeit Hauptbahnhof: 5 min.
- Fahrzeit Flughafen: 25 min.
- Straßenbahn: Linien 3, 4, 5, 12, und 15 Haltestelle Friesenplatz
- Autobahn: A57 Richtung Düsseldorf, Anbindung an A1 (Kreuz Köln Nord)

Sonstiges

Sie haben noch nicht das Richtige gefunden? Sprechen Sie uns an und lassen Sie uns die Arbeit machen. Gemeinsam finden wir Ihre Wunschimmobilie und beraten Sie gerne bei Ihrer Anmietung. Der guten Ordnung halber, möchten wir Sie darauf aufmerksam machen, dass im Falle eines Vertragsabschlusses, bei nicht als provisionsfrei gekennzeichneten Objekten eine laufzeitabhängige Provision zzgl. gesetzlicher Umsatzsteuer gemäß unserer Allgemeinen Geschäftsbedingungen für Sie als Auftraggeber fällig wird. Die Höhe der Provision können Sie unter www.dgi-koeln.de einsehen.





Ansprechpartner

Heiko Göttlicher
Dederichs & Göttlicher Immobilien GmbH
Hildeboldplatz 21
50672 Köln

Mobil
Zentrale

+49 170 8700312
+49 221 99044996