

## "THE VIEW" - EXKLUSIVE High-End Büros



### Objekt: 6049#TXzez

#### Preise & Kosten

Mieter-Provision	Ja
Provisionshinweis	provisionspflichtig, siehe Allgemeine Geschäftsbedingungen
Mietpreis pro m <sup>2</sup>	24,- € (m <sup>2</sup> )
Anzahl Freiplatz	4
Nebenkosten von	4,- €

#### Angaben zur Immobilie

Bürofläche	290 m <sup>2</sup>
Zimmer	4
Anzahl Stellplätze	4
Baujahr	2015
Zustand des Objektes	Neuwertig

Verfügbar ab

ab 01.02.2025 bzw. nach Vereinbarung

### Energieausweis

Gebäudeart	Gewerbeimmobilie
Energieausweis Art	Bedarf
Endenergiebedarf	76.8
Baujahr lt. Energieausweis	2015
Primärenergieträger	Fernwärme

### Ausstattung

Heizungsart	Zentralheizung
Befuerung	Fernwärme
Klimatisiert	Ja
Stellplatzart	Garage
Barrierefrei	Ja
DV-Verkabelung	Ja

## Objektbeschreibung

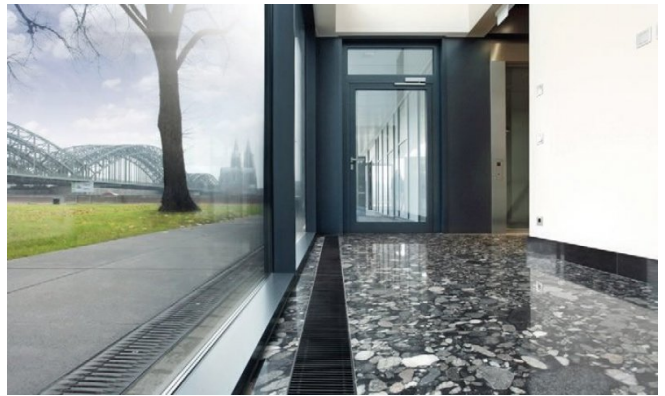
Das exklusive Wohn- und Geschäftshaus "The View" mit unverbaubarem Panoramablick auf den Kölner Dom, die Hohenzollernbrücke und den Rhein wurde in 2014 unter Verwendung der exklusivsten Materialien revitalisiert. Entstanden sind absolute High-End-Wohnungen und mehrere Büroflächen. Der Schall und Wärmeschutz, der Echholzparkettboden, die modernen WC-Anlagen mit feinsten Duravit Badkeramik bietet einen modernen Luxus mit unvergleichbarer Qualität. Alle Flächen sind mit einer Smart- Tablet gesteuerten Technik ausgestattet. Es gehören vier Stellplätze in der eigenen Garage zu der vakanten Mietfläche im 1.OG, die preislich bei 400,00 EUR liegen. Im EG befinden sich Tagungs- und Eventräume die temporär über den Veranstalter angemietet werden können.

## Lage

- Stadtteil: Deutz
- Nahversorgung: Restaurants, Kantine, Geschäfte des täglichen Bedarfs
- Fußweg öffentl. Verkehr: 3 min.
- Fahrzeit Autobahn: 8 min.
- Fahrzeit Hauptbahnhof: 5 min.
- Fahrzeit Flughafen: 15 min.
- Straßenbahn: Linien Haltestelle Köln Messe/Deutz
- S-Bahn: 6, 11, 12, 13 Haltestelle Köln Messe/Deutz
- Bus: 150, 250 SB40 Haltestelle Köln Messe/Deutz
- Regional- und Fernverkehr: RB 24, 38, RE 12, 22, MRB 26, IC, ICE Haltestelle Köln Messe/Deutz
- Autobahn: A559 Richtung Bonn mit Anbindung an A4 Richtung Aachen und Köln-Ost (A3)

## Sonstiges

Sie haben noch nicht das Richtige gefunden? Sprechen Sie uns an und lassen Sie uns die Arbeit machen. Gemeinsam finden wir Ihre Wunschimmobilie und beraten Sie gerne bei Ihrer Anmietung. Der guten Ordnung halber, möchten wir Sie darauf aufmerksam machen, dass im Falle eines Vertragsabschlusses, bei nicht als provisionsfrei gekennzeichneten Objekten eine Provision zzgl. gesetzlicher Umsatzsteuer gemäß unserer Allgemeinen Geschäftsbedingungen für Sie als Auftraggeber fällig wird. Die Höhe der Provision können Sie unter [www.dgi-koeln.de](http://www.dgi-koeln.de) einsehen.









Grundrissplan (Grundriss)

## **Ansprechpartner**

Sven Dederichs  
Dederichs & Göttlicher Immobilien GmbH  
Hildeboldplatz 21  
50672 Köln

Zentrale

+49 221 99044995