

Lagerflächen im Soutterrain



Objekt: 6904#TXzez

Preise & Kosten

Mieter-Provision	Ja
Provisionshinweis	provisionspflichtig, siehe Allgemeine Geschäftsbedingungen
Nebenkosten	2,- €
Mietpreis pro m ²	5,99 € (m ²)
Anzahl Freiplatz	2

Angaben zur Immobilie

Lagerfläche	458 m ²
Bürofläche	458 m ²
Verwaltungsfläche	458 m ²
Kellerfläche	458 m ²
Anzahl Stellplätze	2

Baujahr	1955
Zustand des Objektes	Nach Vereinbarung
Verfügbar ab	kurzfristig bzw. nach Vereinbarung

Energieausweis

Gebäudeart	Gewerbeimmobilie
Energieausweis Art	Verbrauch
Energieverbrauchskennwert	39.1kWh/m²a
Baujahr lt. Energieausweis	1955

Ausstattung

Aufzug	Lastenaufzug
Stellplatzart	Freiplatz
Rampe	Ja

Objektbeschreibung

Bei dem Objekt handelt es sich um eine ehemalige Malzfabrik im beliebten Agnesviertel. Die vakante Fläche befindet sich im Souterrain und kann über das Treppenhaus oder den Lastenaufzug erreicht werden. Die Fläche eignet sich ideal als Lagerfläche. Die Belichtung der Fläche erfolgt über öffentbare Fenster zum Innenhof. Derzeit können zwei Stellplätze angemietet werden.

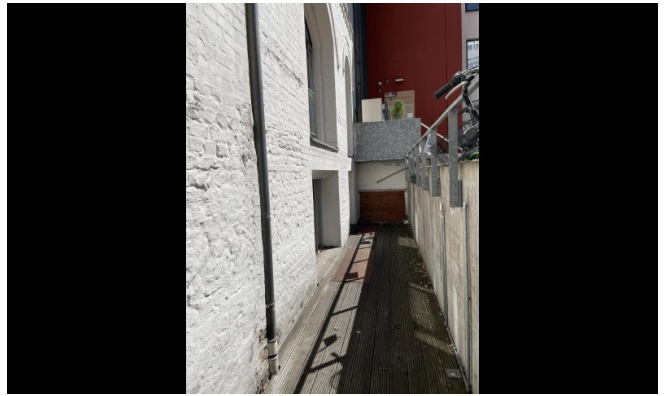
Lage

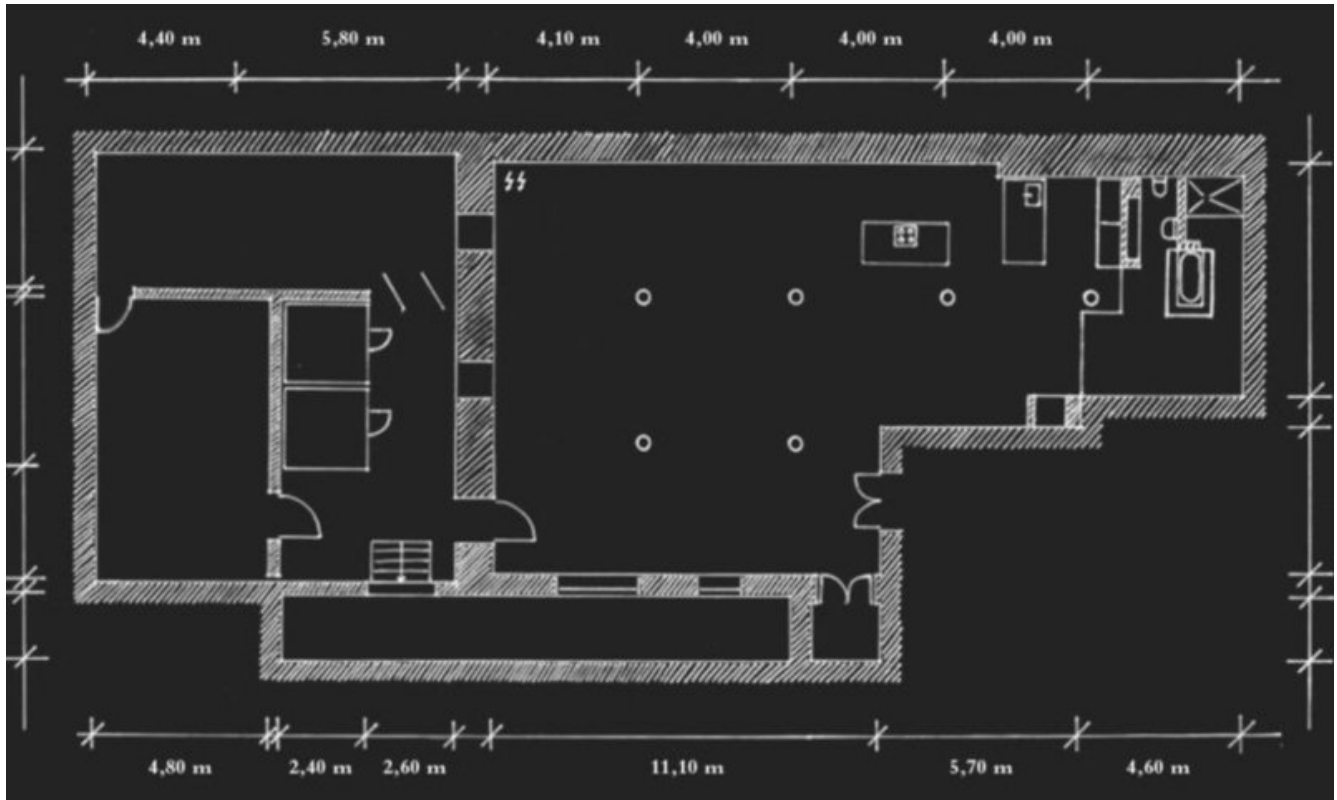
- Stadtteil: Neustadt-Nord
- Nahversorgung: Restaurants, Cafés, Kiosk, Geschäfte des täglichen Bedarfs
- Fußweg öffentl. Verkehr: 5 min.
- Fahrzeit Autobahn: 5 min.
- Fahrzeit Hauptbahnhof: 5 min.
- Fahrzeit Flughafen: 25 min.
- S-Bahn: S 6, 11, 12, 13 Haltestelle Hansaring
- Straßenbahn: Linien 12, 15 Haltestelle Hansaring
- Bus: 127 Haltestelle Hansaring
- Fernverkehr: Regionalverkehr RE 1, 5, 7, 8, 9, 12, 22; RB 24, 27, 38, 48; MRB 26 Haltestelle Hansaring
- Autobahn: A57 Richtung Düsseldorf (Kreuz Köln Nord), A1 Richtung Koblenz und Dortmund

Sonstiges

Sie haben noch nicht das richtige gefunden? Sprechen Sie uns an und lassen Sie uns die Arbeit machen. Gemeinsam finden wir Ihre Wunschimmobilie und beraten Sie gerne bei Ihrer Anmietung. Der guten Ordnung halber, möchten wir Sie darauf aufmerksam machen, dass im Falle eines Vertragsabschlusses, bei nicht als provisionsfrei gekennzeichneten Objekten, eine Provision zzgl. gesetzlicher Umsatzsteuer gemäß

unserer Allgemeinen Geschäftsbedingungen für Sie als Auftraggeber fällig wird. Die Höhe der Provision können Sie unter www.dgi-koeln.de einsehen.





Grundriss (Grundriss)

Ansprechpartner

Sven Dederichs
Dederichs & Göttlicher Immobilien GmbH
Hildeboldplatz 21
50672 Köln

Zentrale

+49 221 99044995