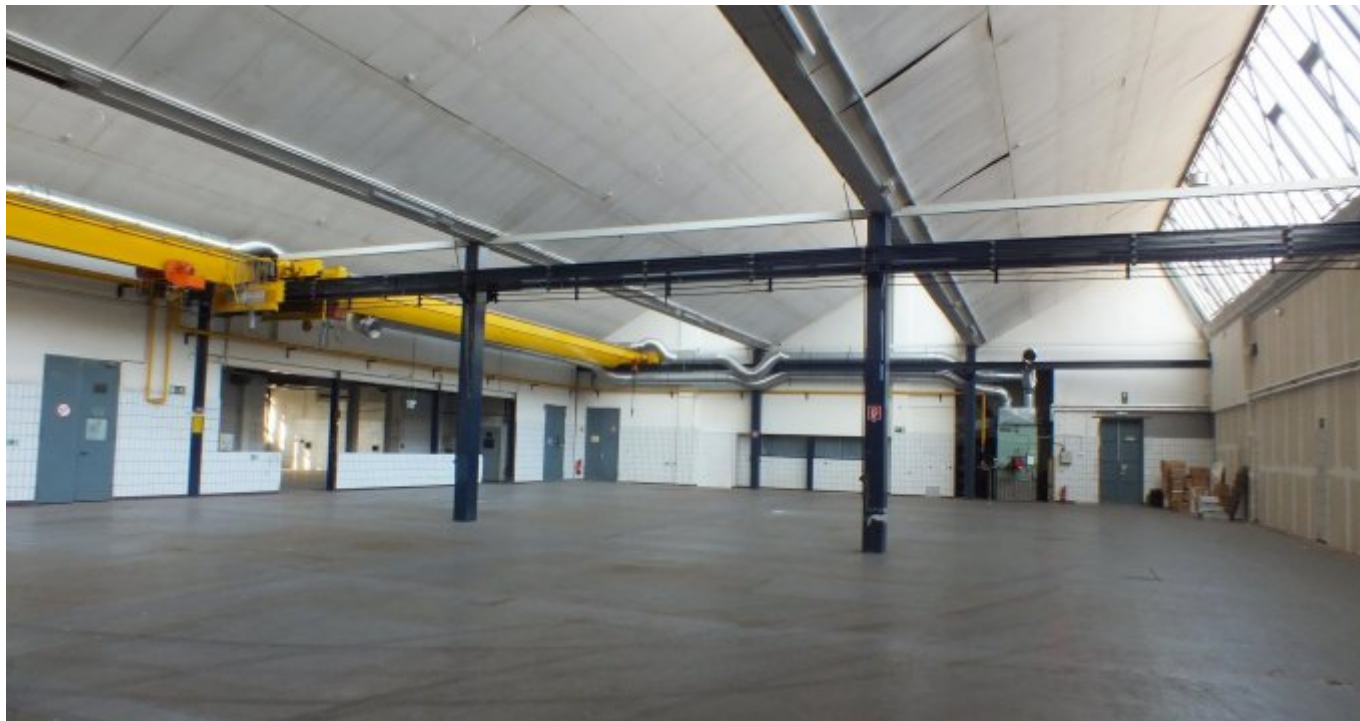


Hallenflächen zu vermieten



Objekt: 5042#TXzez

Preise & Kosten

Mieter-Provision	Ja
Provisionshinweis	provisionspflichtig, siehe Allgemeine Geschäftsbedingungen
Mietpreis pro m ²	5,25 € (m ²)

Angaben zur Immobilie

Lagerfläche	1.290 m ²
Zustand des Objektes	Gepflegt
Verfügbar ab	nach Vereinbarung

Ausstattung

Heizungsart	Zentralheizung
-------------	----------------

Objektbeschreibung

Die vakante Hallenfläche befindet sich in einem guten Zustand. Bisher wurden die Hallen als Lagerflächen genutzt. Stellplätze können in der Nachbarschaft angemietet werden.

Lage

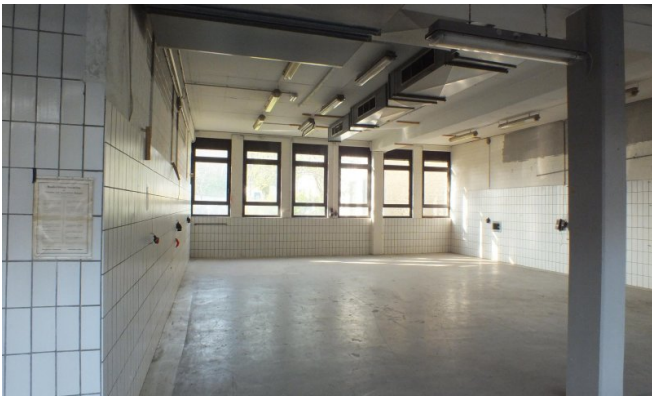
- Stadtteil: Ehrenfeld
- Nahversorgung: Kantine, Bistros, Lebensmittelmarkt
- Fußweg öffentl. Verkehr: 5 min.
- Fahrzeit Autobahn: 15 min.
- Fahrzeit Hauptbahnhof: 10 min.
- Fahrzeit Flughafen: 25 min.
- Straßenbahn: Linie 13 Haltestelle Weinsbergstraße/ Gürtel; Linie 3, 4 Haltestelle Venloer Straße/ Gürtel
- Bus: 141, 142, 143 Haltestelle Weinsbergstraße/ Gürtel
- Autobahn: A57 Richtung Düsseldorf, A1 Richtung Koblenz und Dortmund, A4 Richtung Aachen

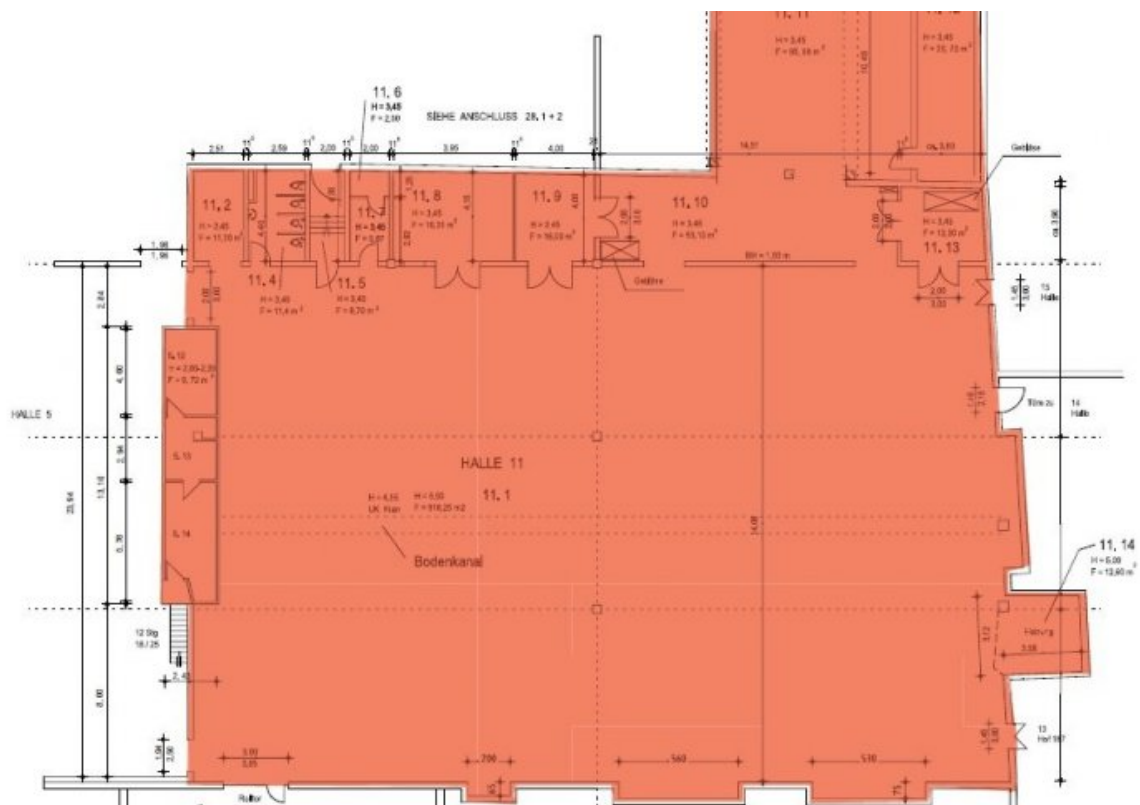
Sonstiges

Sie haben noch nicht das Richtige gefunden? Sprechen Sie uns an und lassen Sie uns die Arbeit machen. Gemeinsam finden wir Ihre Wunschimmobilie und beraten Sie gerne bei Ihrer Anmietung.

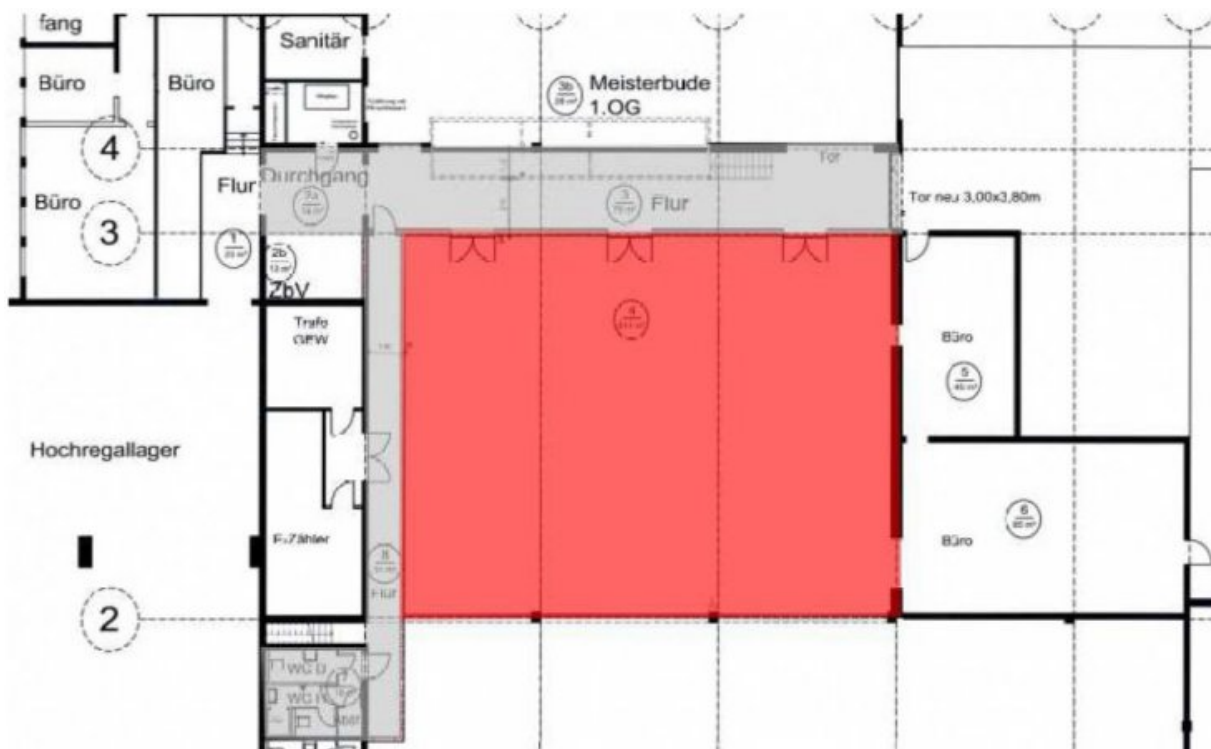
Der guten Ordnung halber, möchten wir Sie darauf aufmerksam machen, dass im Falle eines Vertragsabschlusses, bei nicht als provisionsfrei gekennzeichneten Objekten eine laufzeitabhängige Provision zzgl. gesetzlicher Umsatzsteuer gemäß unserer Allgemeinen Geschäftsbedingungen für Sie als Auftraggeber fällig wird. Die Höhe der Provision können Sie unter www.dgi-koeln.de einsehen.

Wir möchten Sie darüber informieren, dass seit dem 01. Mai 2014 die zweite Verordnung zur Änderung der Energieeinsparverordnung ihre Gültigkeit erlangt hat. Nach den Paragraphen 16 und 16a EnEV sind die Vermieter/Verkäufer bei der Vermarktung von Immobilien dazu verpflichtet, den Energieausweis der Immobilie auszuhändigen und die energetischen Kennwerte mit in die Inserate aufzunehmen. Bei all unseren inserierten Immobilien haben wir nachweislich darauf aufmerksam gemacht. Sollten die erforderlichen Kennzahlen nicht angegeben sein, liegt uns noch kein Energieausweis vor.

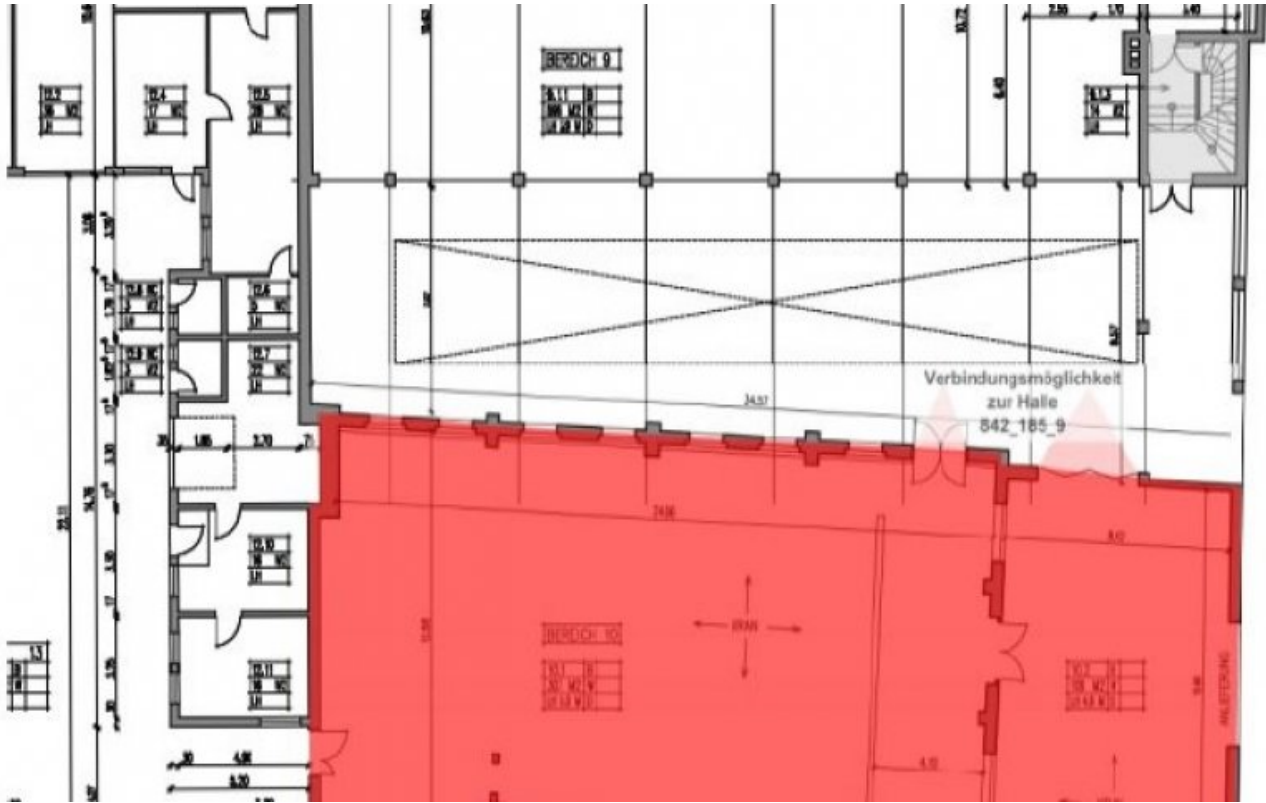




Grundrissplan (Grundriss)



Grundrissplan2 (Grundriss)



Grundrissplan TM (Grundriss)

Ansprechpartner

Heiko Göttlicher
Dederichs & Göttlicher Immobilien GmbH
Hildeboldplatz 21
50672 Köln

Mobil
Zentrale

+49 170 8700312
+49 221 99044996