

"Disch-Haus" - Denkmalsgeschütztes Bürogebäude mit Paternoster



Objekt: 5054#TXzez

Preise & Kosten

Provisionshinweis	provisionsfrei
Mietpreis pro m ²	21,- € (m ²)
Nebenkosten von	3,50 €

Angaben zur Immobilie

Bürofläche	506 m ²
Baujahr	1928
Zustand des Objektes	Vollsaniert
Verfügbar ab	kurzfristig bzw. nach Vereinbarung
Denkmalsgeschützt	Ja

Energieausweis

Gebäudeart	Gewerbeimmobilie
Energieausweis Art	Bedarf
Endenergiebedarf	147.3
Baujahr lt. Energieausweis	1928
Primärenergieträger	Fernwärme

Ausstattung

Räume veränderbar	Ja
Heizungsart	Zentralheizung
Befeuerung	Fernwärme
Aufzug	Personenaufzug
Stellplatzart	Parkhaus
Barrierefrei	Ja
DV-Verkabelung	Ja

Objektbeschreibung

Das denkmalgeschützte Bürogebäude "Disch-Haus" wurde in 1928 in bester Citylage nach einem Architektenwettbewerb durch die Architekten Bruno Paul und Franz Walter errichtet. Das Gebäude wurde in 2006 vollständig revitalisiert und die Mietflächen hochwertig ausgebaut. Die vakante Bürofläche erreichen Sie über das imposante Treppenhaus, den Personenaufzug oder den restaurierten Paternoster. Die Fläche ist mit einem Teppichboden ausgestattet und kann an die Bedürfnisse des neuen Mieters angepasst werden. Stellplätze können im benachbarten Parkhaus in der Ludwigstraße angemietet werden.

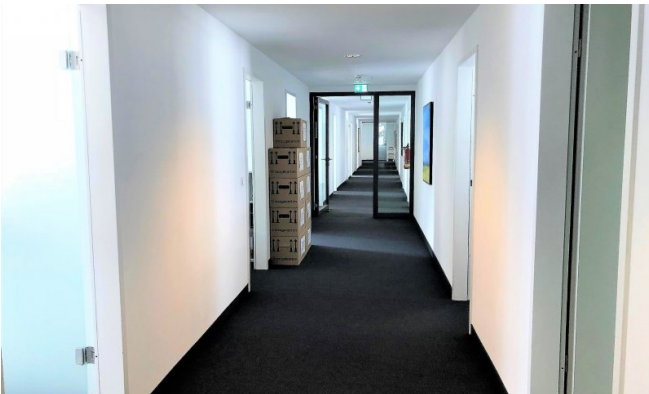
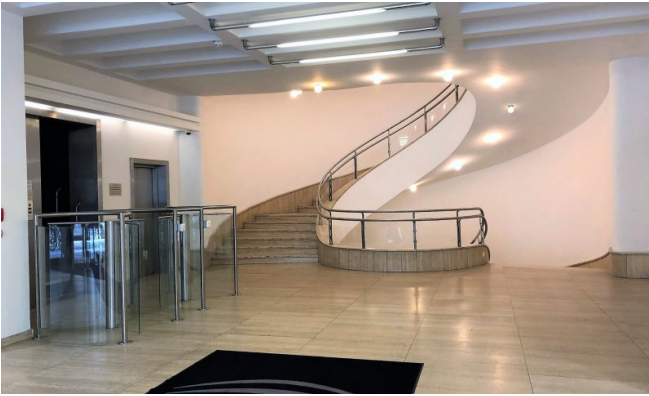
Lage

- Stadtteil: Altstadt Nord
 - Nahversorgung: Restaurants, Bistros, Geschäfte des täglichen Bedarfs
 - Fußweg öffentl. Verkehr: 4 min
 - Fahrzeit Autobahn: 5 min
 - Fahrzeit Hauptbahnhof: 1 min
 - Fahrzeit Flughafen: 20 min
 - Straßenbahn: L3, 4, 16, 18 Haltestelle Appelhofplatz/Breite Straße
 - Autobahn: A57 Richtung Düsseldorf
- Anbindung an A1 (Kreuz Köln Nord)

Sonstiges

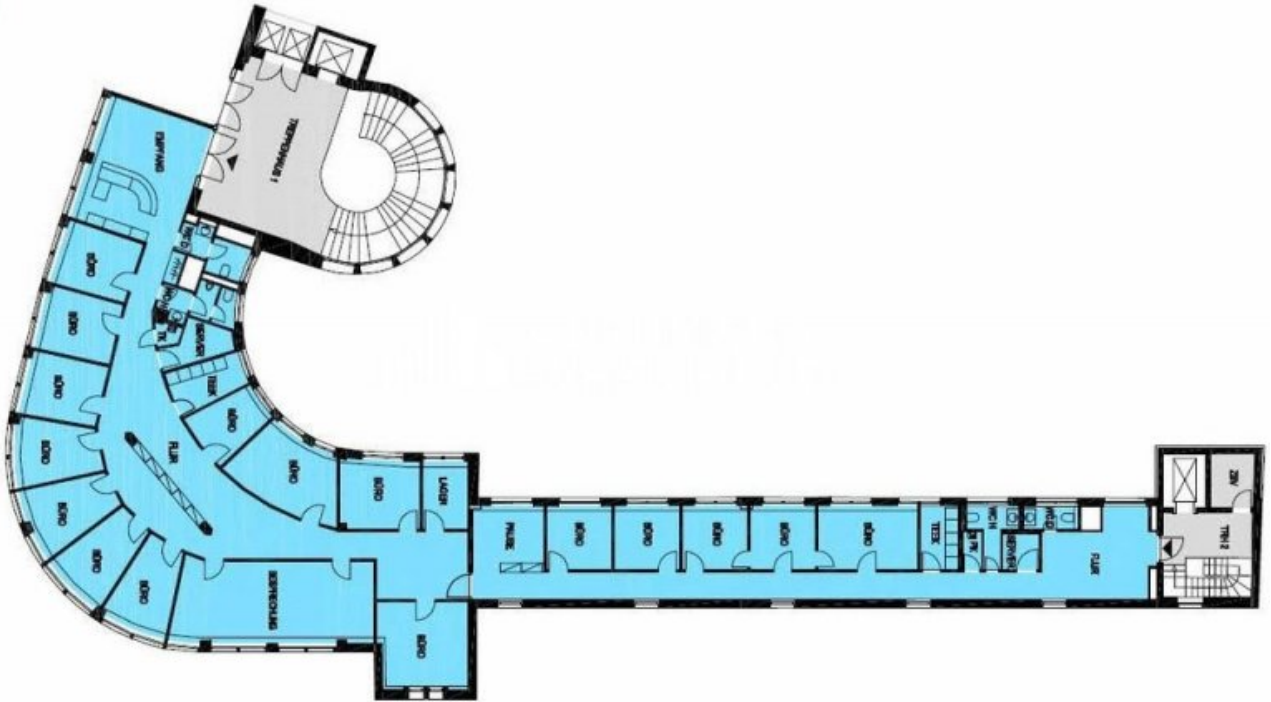
Sie haben noch nicht das richtige gefunden? Sprechen Sie uns an und lassen Sie uns die Arbeit machen. Gemeinsam finden wir Ihre Wunschimmobilie und beraten Sie gerne bei Ihrer Anmietung. Der guten Ordnung halber, möchten wir Sie darauf aufmerksam machen, dass im Falle eines Vertragsabschlusses, bei nicht als provisionsfrei gekennzeichneten Objekten eine laufzeitabhängige Provision zzgl. gesetzlicher

Umsatzsteuer gemäß unserer Allgemeinen Geschäftsbedingungen für Sie als Auftraggeber fällig wird. Die Höhe der Provision können Sie unter www.dgi-koeln.de einsehen.





Brückenstraße



Grundrissplan (Grundriss)

Ansprechpartner

Heiko Göttlicher
Dederichs & Göttlicher Immobilien GmbH
Hildeboldplatz 21
50672 Köln

Mobil
Zentrale

+49 170 8700312
+49 221 99044996