

Hochwertige Bürofläche in attraktiver Lage im Kölner Westen



Objekt: 6137#TXzez

Preise & Kosten

Mieter-Provision	Ja
Provisionshinweis	provisionspflichtig, siehe Allgemeine Geschäftsbedingungen
Mietpreis pro m ²	14,- € (m ²)
Nebenkosten von	2,50 €

Angaben zur Immobilie

Bürofläche	254 m ²
Balkone	1
Zustand des Objektes	Nach Vereinbarung
Verfügbar ab	kurzfristig bzw. nach Vereinbarung

Energieausweis

Gebäudeart	Gewerbeimmobilie
Energieausweis Art	Verbrauch
Warmwasser enthalten	Ja
Primärenergieträger	Fernwärme
Stromverbrauchskennwert kWh/(-a)	283.00
Heizenergieverbrauchskennwert kWh/(-a)	616.00

Ausstattung

Räume veränderbar	Ja
Heizungsart	Zentralheizung
Befuerung	Fernwärme
Aufzug	Personenaufzug
Stellplatzart	Tiefgarage
DV-Verkabelung	Ja

Objektbeschreibung

Das moderne Bürohaus im Kölner Westen befindet sich in einem hervorragendem Zustand. Die vakante Mietfläche im EG ist derzeit mit einer Cat-Verkabelung über Kabelkanäle und einer flexiblen Raumaufteilung ausgestattet und kann somit an die individuellen Anforderungen des neuen Mieters angepasst werden. Stellplätze können auf dem Gelände oder in der Tiefgarage angemietet werden.

Lage

- Stadtteil: Braunsfeld
- Nahversorgung: Restaurants, Bistros, Geschäfte des täglichen Bedarfs
- Fußweg öffentl. Verkehr: 3 min.
- Fahrzeit Autobahn: 8 min.
- Fahrzeit Hauptbahnhof: 15 min.
- Fahrzeit Flughafen: 30 min.
- S-Bahn: S12, S13, S19 Haltestelle Technologiepark
- Bus: 140, 141, Haltestelle Josef-Lammerting-Allee
- Autobahn: A1 Richtung Koblenz und Dortmund; A57 Richtung Düsseldorf, Anbindung an A4 (Kreuz Köln Nord)

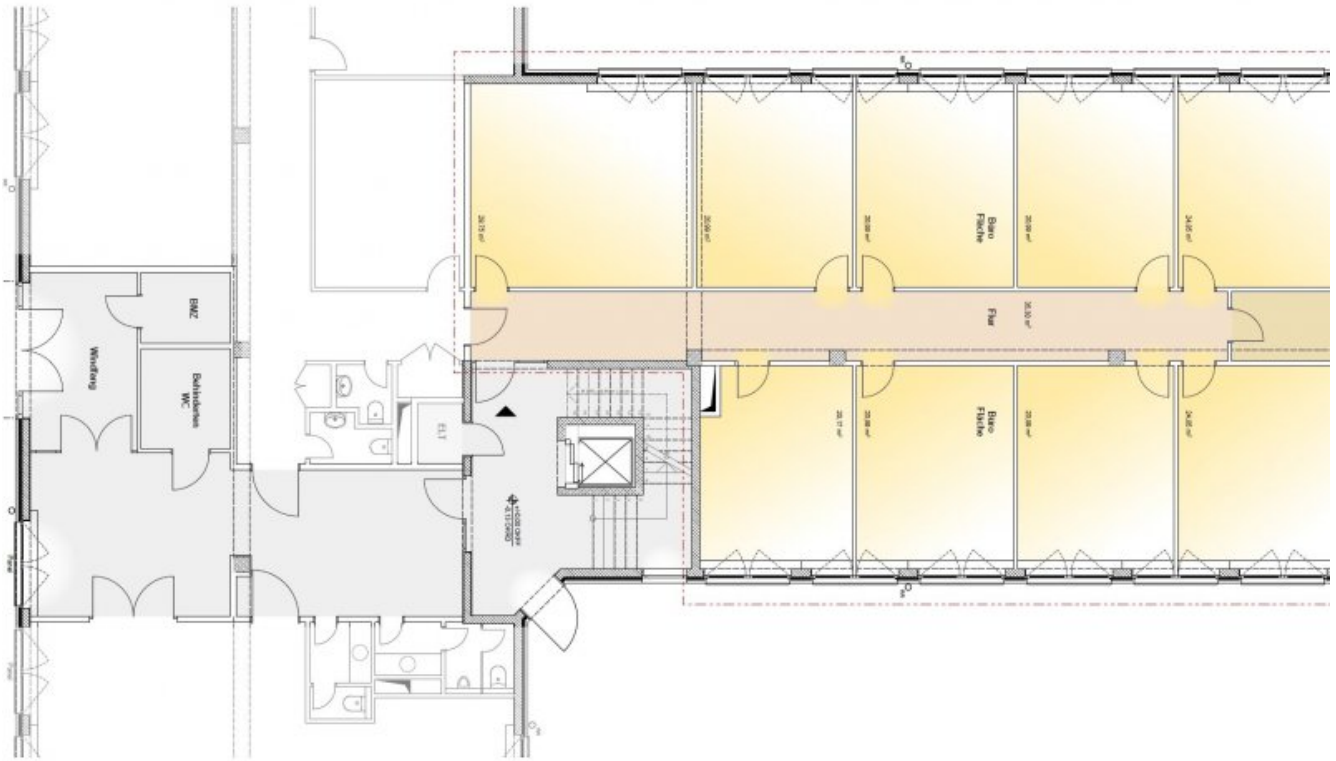
Sonstiges

Sie haben noch nicht das Richtige gefunden? Sprechen Sie uns an und lassen Sie uns die Arbeit machen. Gemeinsam finden wir Ihre Wunschimmobilie und beraten Sie gerne bei Ihrer Anmietung. Der guten Ordnung halber, möchten wir Sie darauf aufmerksam machen, dass im Falle eines Vertragsabschlusses, bei nicht als provisionsfrei gekennzeichneten Objekten eine Provision zzgl. gesetzlicher Umsatzsteuer gemäß unserer Allgemeinen Geschäftsbedingungen für Sie als Auftraggeber fällig wird. Die Höhe der Provision können

Sie unter www.dgi-koeln.de einsehen.

Wir möchten Sie darüber informieren, dass seit dem 01. Mai 2014 die zweite Verordnung zur Änderung der Energieeinsparverordnung ihre Gültigkeit erlangt hat. Nach den Paragraphen 16 und 16a EnEV sind die Vermieter/Verkäufer bei der Vermarktung von Immobilien dazu verpflichtet, den Energieausweis der Immobilie auszuhändigen und die energetischen Kennwerte mit in die Inserate aufzunehmen. Bei all unseren inserierten Immobilien haben wir die Vermieter/ Verkäufer nachweislich darauf aufmerksam gemacht und die erforderlichen Energieausweise angefordert.





Grundrissplan EG (Grundriss)

Ansprechpartner

Heiko Göttlicher
Dederichs & Göttlicher Immobilien GmbH
Hildeboldplatz 21
50672 Köln

Mobil
Zentrale

+49 170 8700312
+49 221 99044996