

## Modernes Maisonette-Büro in der "Mayersche-Lochfabrik"



Objekt: 6545#TXzez

### Preise & Kosten

Mieter-Provision	Ja
Provisionshinweis	provisionspflichtig, siehe Allgemeine Geschäftsbedingungen
Mietpreis pro m <sup>2</sup>	14,- € (m <sup>2</sup> )
Anzahl Freiplatz	10
Nebenkosten von	3,- €

### Angaben zur Immobilie

Bürofläche	357 m <sup>2</sup>
Anzahl Stellplätze	10
Zustand des Objektes	Modernisiert
Verfügbar ab	kurzfristig bzw. nach Vereinbarung

Denkmalgeschützt	Ja
------------------	----

### Ausstattung

Heizungsart	Zentralheizung
Befeuerung	Gas
Klimatisiert	Ja
Stellplatzart	Freiplatz
DV-Verkabelung	Ja

## Objektbeschreibung

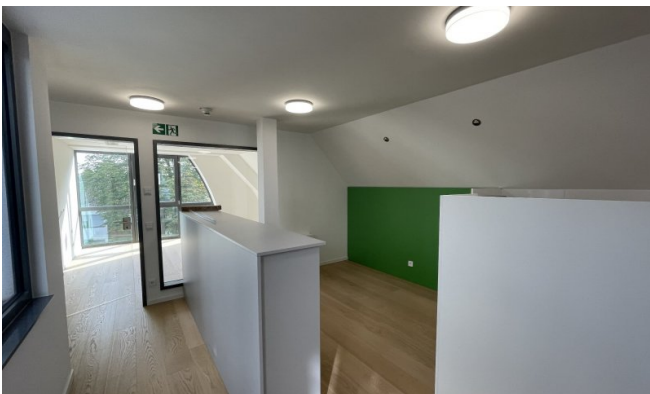
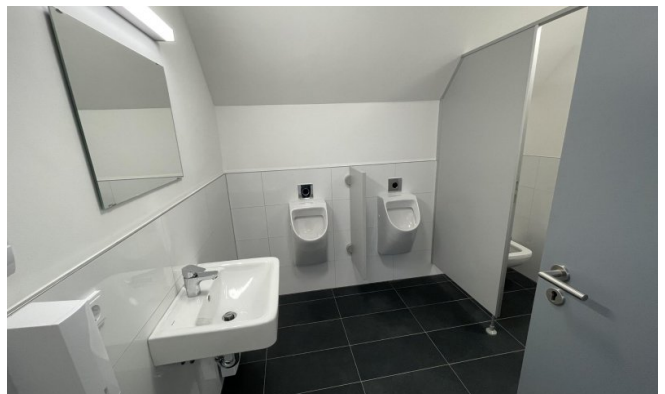
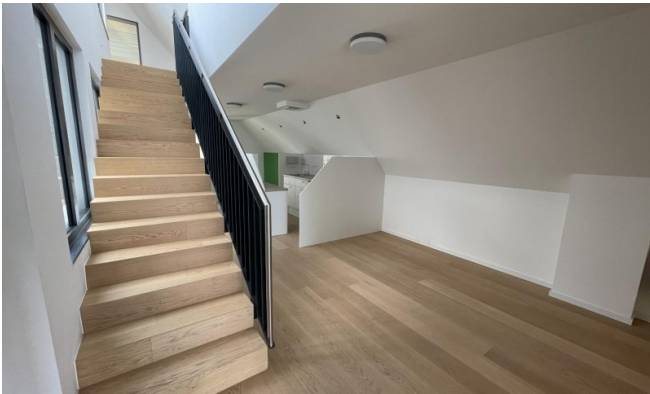
Die zur Vermietung stehende Bürofläche befindet sich in der "Mayersche-Lochfabrik", ein unter Denkmalschutz stehendes Gewerbeobjekt in Köln-Rath, unweit der KVB-Haltestelle Porzer Straße. Die vakante Maisonette-Fläche im 2. und 3.OG ist hell und modern mit Verglasung im Flur und im Büro ausgestattet. Die Fläche ist vollständig klimatisiert und mit einer modernen CAT7 Verkabelung über Bodentanks ausgestattet. Aufgrund der vorhandenen Teambüros eignet sich das Objekt insbesondere für Kreative Unternehmen. Optional lassen sich bis zu 10 Stellplätze auf dem Innenhof anmieten.

## Lage

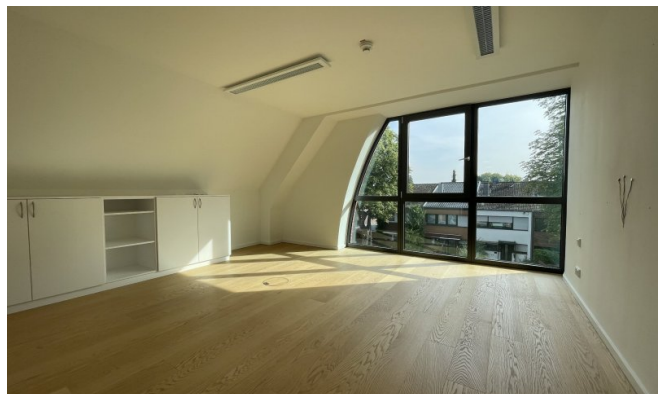
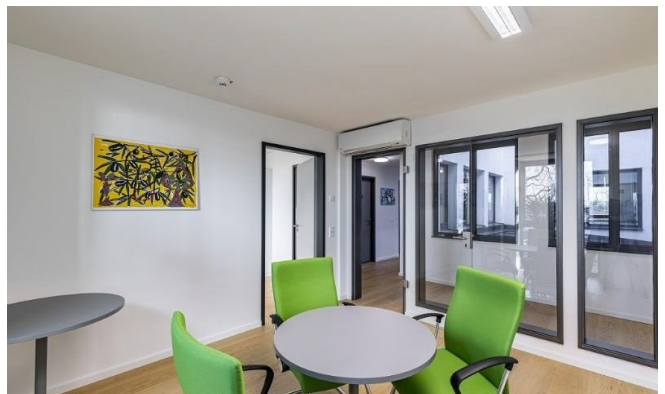
- Stadtteil: Rath/Heumar
- Nahversorgung: im näheren Umfeld finden Sie ein Bistro und Restaurant
- Fußweg öffentl. Verkehr: 5 min
- Fahrzeit Autobahn: 2 min
- Fahrzeit Hauptbahnhof: 15 min
- Fahrzeit Flughafen: 7 min
- Bus: 151,154 Haltestelle Porzer Straße
- Autobahn: A4, A59, A559 Richtung Bonn

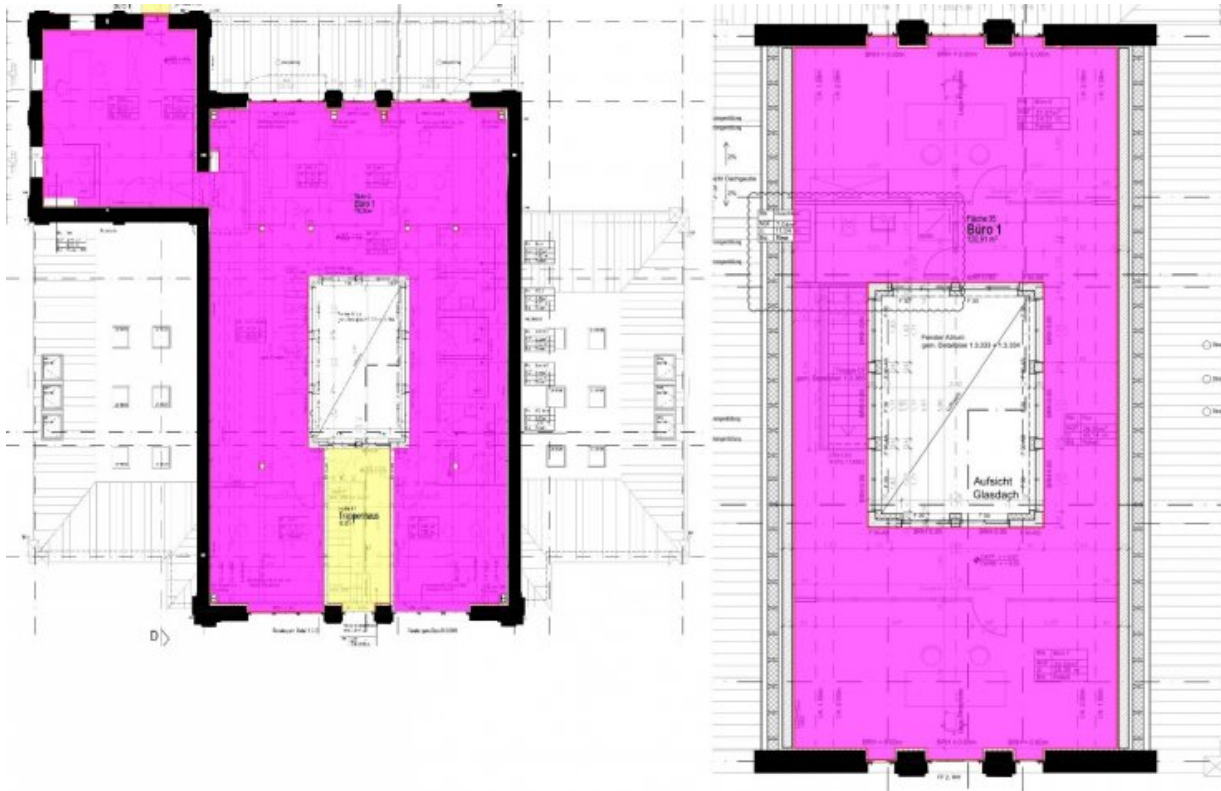
## Sonstiges

Sie haben noch nicht das richtige gefunden? Sprechen Sie uns an und lassen Sie uns die Arbeit machen. Gemeinsam finden wir Ihre Wunschimmobilie und beraten Sie gerne bei Ihrer Anmietung. Der guten Ordnung halber, möchten wir Sie darauf aufmerksam machen, dass im Falle eines Vertragsabschlusses, bei nicht als provisionsfrei gekennzeichneten Objekten eine laufzeitabhängige Provision zzgl. gesetzlicher Umsatzsteuer gemäß unserer Allgemeinen Geschäftsbedingungen für Sie als Auftraggeber fällig wird. Die Höhe der Provision können Sie unter [www.dgi-koeln.de](http://www.dgi-koeln.de) einsehen.









Grundrisspläne (Grundriss)



Grundrisspläne (Grundriss)

## **Ansprechpartner**

Sven Dederichs  
Dederichs & Göttlicher Immobilien GmbH  
Hildeboldplatz 21  
50672 Köln

Zentrale

+49 221 99044995